







## Nous sommes **Nobis**

Une entreprise de personnes, pas de chiffres. La signification de Nobis ("avec nous") exprime instantanément notre philosophie.

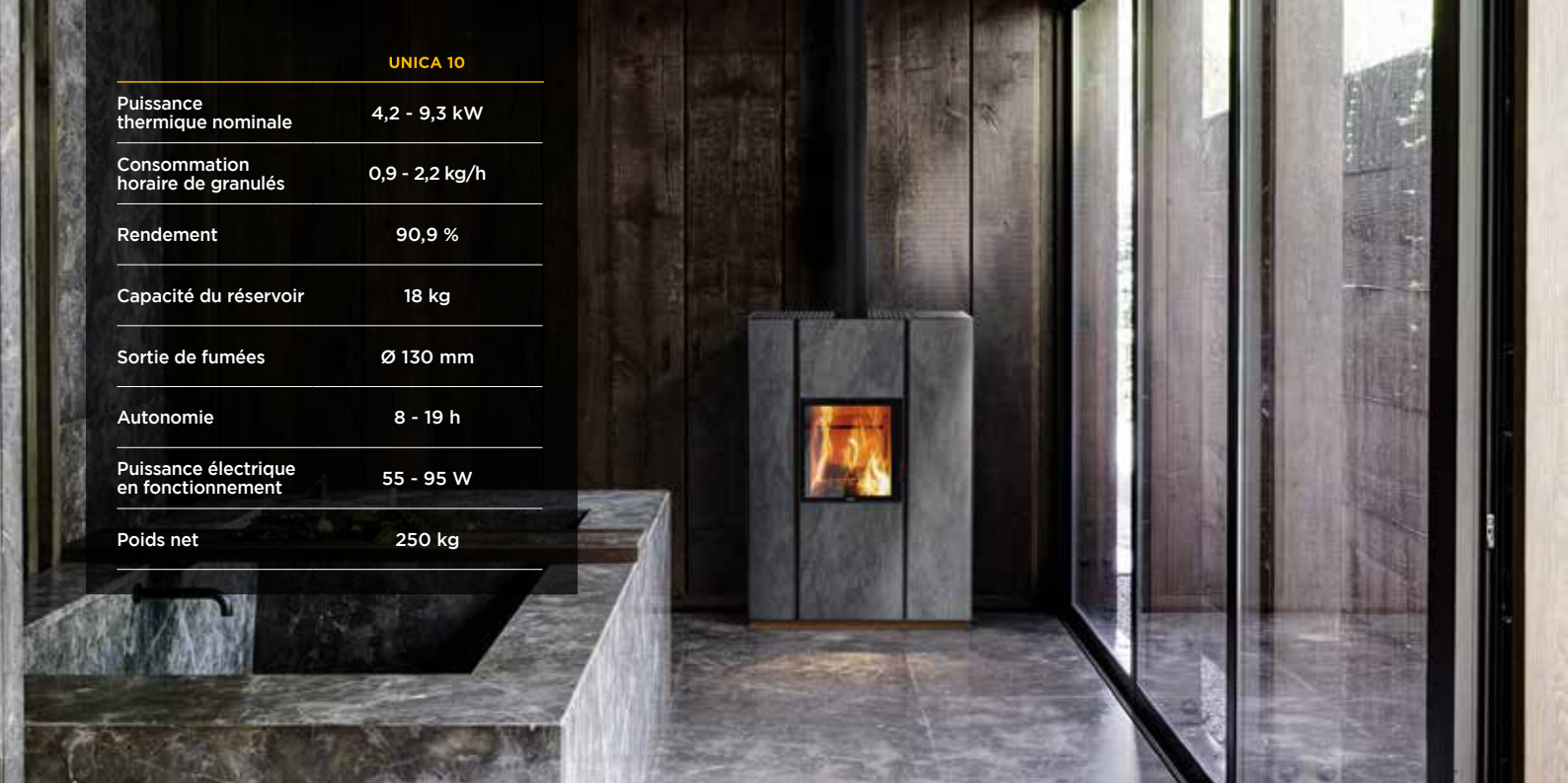
Derrière le mot NOUS, il y a les personnes qui travaillent dans l'entreprise mais également nos clients, nos centres de services et nos fournisseurs. La clé du succès se fait avec la passion pour notre travail qui nous conduit chaque jour à relever de nouveaux défis et à atteindre de nouveaux objectifs. Les objectifs de Nobis sont ambitieux. Pour cela, une équipe expérimentée depuis des années dans le secteur rend chaque défi possible et chaque objectif réalisable.

Nobis srl est une entreprise de personnes, d'experts dans le secteur, de personnes qui avec passion et amour se dédient à leur travail.

Avec nous, il y a le client qui est au centre de nos intérêts, de toutes nos activités, des décisions et politiques de l'entreprise. Le client est la première référence de notre développement et de notre croissance. Tout problème, qu'il soit technique ou logistique, est une opportunité de croissance pour les entreprises et les professionnels. Le client est le partenaire avec lequel Nobis srl entend faire face à l'avenir, aux nouveaux défis que le marché mondial nous impose aujourd'hui.

### UNICA 10

Puissance thermique nominale	4,2 - 9,3 kW
Consommation horaire de granulés	0,9 - 2,2 kg/h
Rendement	90,9 %
Capacité du réservoir	18 kg
Sortie de fumées	Ø 130 mm
Autonomie	8 - 19 h
Puissance électrique en fonctionnement	55 - 95 W
Poids net	250 kg



POT. 4,6 - 10,3 kW



## HYBRID UNICA 10



Blanc

Carrara

Dark

Grey

Night

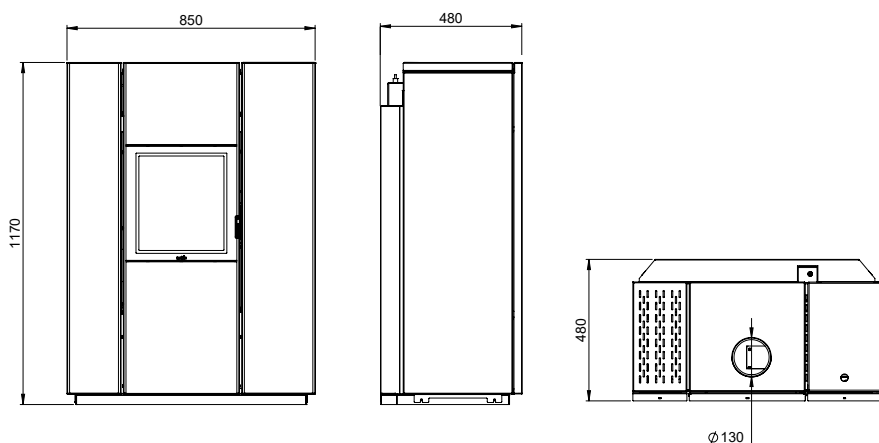
Poêle hybride bois-granulés avec une seule chambre de combustion.  
Ventilation supérieure, convection naturelle et nettoyage automatique du brasier.

Modèle	Description	Prix €
<b>Unica 10</b>	Revêtement en gres	<b>6.290,00</b>

### OPTIONAL







Code	Description	Prix €
<b>030-062-0003N-RLANX-00_S1</b>	Plaque de sol en acier noir de 950x720mm	<b>173,00</b>
<b>130-004-0009A</b>	Canalisation gauche, Ø60mm	<b>216,00</b>
<b>RID080M060F</b>	Adaptateur pour canalisation de 60 à 80mm	<b>28,00</b>

W x D x H  
85 x 48 x 117 cm







- Poêle hybride bois/granulés.
- Ventilation supérieure.
- Convection naturelle.
- Télécommande avec fonction de thermostat d'ambiance.
- Contrôlable à distance via le kit Wi-Fi.
- Nettoyage automatique du brasier (mode pellet).
- Motoréducteur brushless.
- Poêle étanche.
- Canalisation optionnelle Ø60 mm
- Wi-Fi de série

**SORTIE OPTIONAL**

Image	Code et description	Prix €
	D130T100 Tube linéaire 1000mm, ø130mm	56,10
	D130T500 Tube linéaire 500mm, ø130mm	37,40
	D130T250 Tube linéaire 250mm, ø130mm	26,40
	D130C090 Coude 90° ø130mm	56,04
	D130C90S Coude 90° ø130mm avec trappe d'inspection	66,16
	D130C045 Coude 45° ø130mm	53,83

**SORTIE OPTIONAL**

Image	Code et description	Prix €
	D130C45P Coude court 45° ø130mm	53,62
	D130C45S Coude 45° ø130mm avec trappe d'inspection	62,79
	KITACD13OFF Kit de départ anti- condensation	20,00
	D130TEL5 Tube télescopique ø130mm	66,12

LIBERA\*

Puissance thermique nominale	4,2 - 9,3 kW
Consommation horaire de granulés	0,9 - 2,2 kg/h
Rendement	90,9 %
Capacité du réservoir	18 kg
Sortie de fumées	Ø 130 mm
Autonomie	8 - 19 h
Puissance électrique en fonctionnement	55 - 95 W
Poids net	250 kg

POT. 4,6 - 10,3 kW\*



BI-FUEL

LIBERA

★ PATENT PENDING ★

Poêle bi-fuel bois-granulés avec une seule chambre de combustion.  
Ventilation supérieure, convection naturelle et nettoyage automatique du brasier (mode pellet).



Anthracite

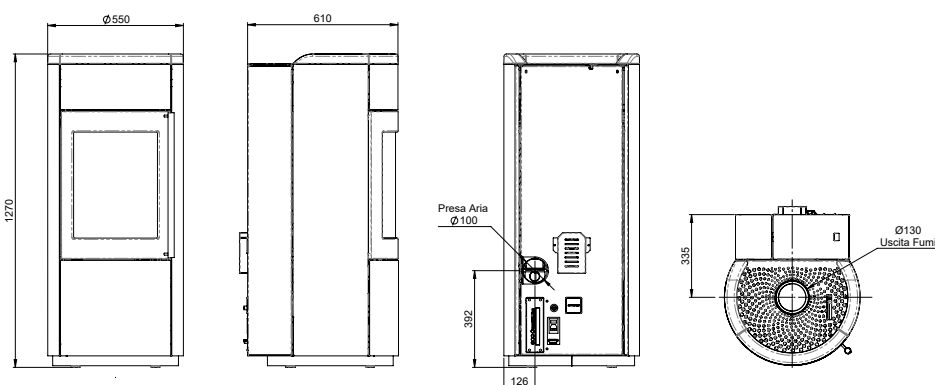
Bronze

Modèle	Description	Prix €
<b>Libera</b>	Revêtement en acier	<b>4.840,00</b>

OPTIONAL

Code	Description	Prix €
<b>030-062-0001N-RLANX-00_S2</b>	Plaque de sol en acier noir de 745x700mm	<b>140,00</b>

W x D x H  
55 x 61 x 127 cm



- Poêle hybride bois/granulés.
- Ventilation supérieure.
- Convection naturelle.
- Télécommande avec fonction de thermostat d'ambiance.
- Contrôlable à distance via le kit Wi-Fi.
- Nettoyage automatique du brasier (mode pellet).
- Motoréducteur brushless.
- Poêle étanche.
- Wi-Fi de série

	A8 ROUND	A10 ROUND
Puissance thermique nominale	3,8 - 7,8 kW	3,8 - 9,5 kW
Consommation horaire de granulés	0,8 - 1,7 kg/h	0,8 - 2,2 kg/h
Rendement	92,1%	90,9%
Capacité du réservoir	19 kg	19 kg
Sortie de fumées	Ø 80 mm	Ø 80 mm
Autonomie	11 - 22 h	9 - 22 h
Puissance électrique en fonctionnement	15 - 60 W	15 - 60 W
Poids net	175 kg	175 kg



POT. 4,1 - 8,5 kW | 4,1 - 10,4 kW



WIFI DE SÉRIE



ENERGY LABEL



FLAMME VERTE



A8 | A10

## ROUND



Blanc

Bordeaux

Noisette

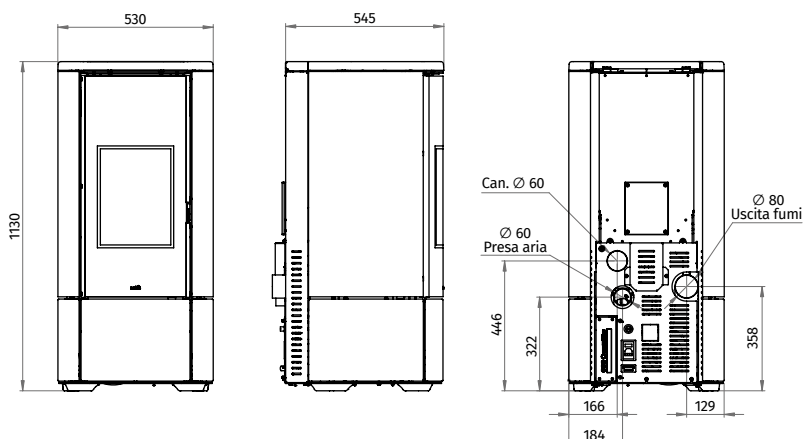
Noir

Modèle	Description	Prix €
<b>A8 Round</b>	Revêtement en céramique colorée	<b>3.795,00</b>
<b>A10 Round</b>	Revêtement en céramique colorée	<b>3.990,00</b>

### OPTIONAL

Code	Description	Prix €
<b>130-004-0002A_S1</b>	Canalisation droite, Ø60mm	<b>195,00</b>
<b>030-062-0001N-RLANX-00_S2</b>	Plaque de sol en acier noir de 745x700mm	<b>140,00</b>
<b>RID080M060F</b>	Adaptateur pour canalisation de 60 à 80mm	<b>28,00</b>
<b>130-008-0001A_S1</b>	Display six-touches	<b>124,00</b>

W x D x H  
53 x 54 x 113 cm



- Poêle à granulés étanche.
- Convection naturelle.
- Ventilation frontale avec moteur centrifuge 86m<sup>3</sup>/h entièrement désactivable.
- Canalisation arrière droite jusqu'à 8m avec kit dédié (en option).
- Motoréducteur brushless.
- Brasier autonettoyant.
- Système de contrôle automatique de la combustion.
- Télécommande avec fonction de thermostat d'ambiance.
- Wi-Fi de série.

	A8 ROUND	A10 ROUND
Puissance thermique nominale	3,8 - 7,8 kW	3,8 - 9,5 kW
Consommation horaire de granulés	0,8 - 1,7 kg/h	0,8 - 2,2 kg/h
Rendement	92,1%	90,9%
Capacité du réservoir 15 kg		15 kg
Sortie de fumées	Ø 80 mm	Ø 80 mm
Autonomie	9 - 17 h	7 - 17 h
Puissance électrique en fonctionnement	15 - 60 W	15 - 60 W
Poids net	175 kg	175 kg



POT. 4,1 - 8,5 kW | 4,1 - 10,4 kW



WIFI DE SÉRIE

A++

ENERGY LABEL

7★

FLAMME VERTE

DTA

A8 | A10

## ROUND TOP ROUND TOP COAX



Blanc

Bordeaux

Noisette

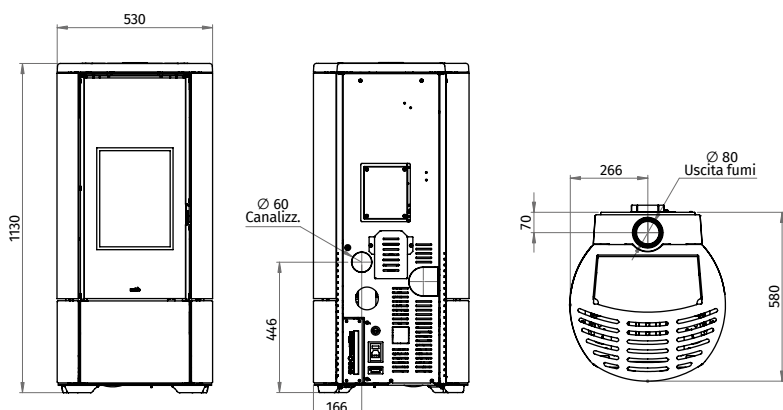
Noir

Modèle	Description	Prix €
<b>A8 Round Top</b>	Revêtement en céramique colorée	<b>4.155,00</b>
<b>A10 Round Top</b>	Revêtement en céramique colorée	<b>4.250,00</b>
<b>A8 Round Top Coax</b>	Revêtement en céramique colorée	<b>4.340,00</b>
<b>A10 Round Top Coax</b>	Revêtement en céramique colorée	<b>4.490,00</b>

### OPTIONAL

Code	Description	Prix €
<b>130-004-0002A_S1</b>	Canalisation droite, Ø60mm	<b>195,00</b>
<b>030-062-0001N-RLANX-00_S2</b>	Plaque de sol en acier noir de 745x700mm	<b>140,00</b>
<b>RID080M060F</b>	Adaptateur pour canalisation de 60 à 80mm	<b>28,00</b>
<b>130-008-0001A_S1</b>	Display six-touches	<b>124,00</b>

W x D x H  
53 x 58 x 113 cm



- Poêle à granulés avec sortie de fumées supérieure.
- Convection naturelle.
- Ventilation frontale avec moteur centrifuge 86m³/h entièrement désactivable.
- Canalisation arrière droite jusqu'à 8m avec kit dédié (en option).
- Motoréducteur brushless.
- Brasier autonettoyant.
- Système de contrôle automatique de la combustion.
- Télécommande avec fonction de thermostat d'ambiance.
- Wi-Fi de série.



	A8 ROUND	A10 ROUND
Puissance thermique nominale	3,8 - 7,8 kW	3,8 - 9,5 kW
Consommation horaire de granulés	0,8 - 1,7 kg/h	0,8 - 2,2 kg/h
Rendement	92,1%	90,9%
Capacité du réservoir	19 kg	19 kg
Sortie de fumées	Ø 80 mm	Ø 80 mm
Autonomie	11 - 22 h	9 - 22 h
Puissance électrique en fonctionnement	15 - 60 W	15 - 60 W
Poids net	175 kg	175 kg



POT. 4,1 - 8,5 kW | 4,1 - 10,4 kW



WIFI DE SÉRIE

A++

ENERGY LABEL

7★

FLAMME VERTE

DTA

A8 | A10

## ROUND GLASS



Carbon look



Wengé Noir



Silver



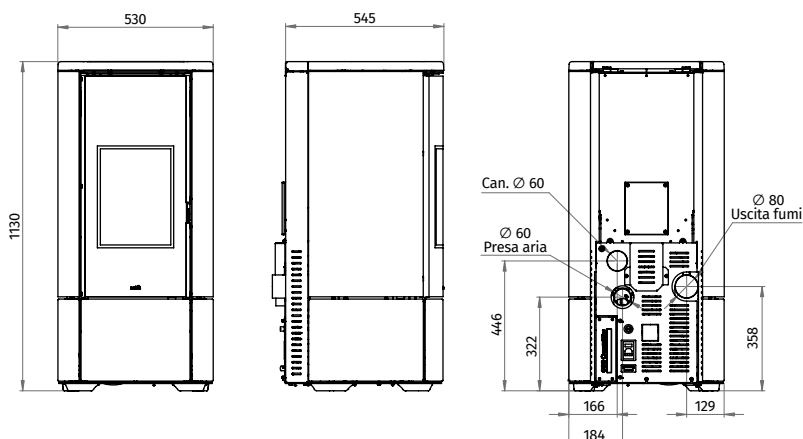
Black glass

Modèle	Description	Prix €
<b>A8 Round</b>	Revêtement en verre	<b>4.025,00</b>
<b>A10 Round</b>	Revêtement en verre	<b>4.315,00</b>

### OPTIONAL

Code	Description	Prix €
<b>130-004-0002A_S1</b>	Canalisation droite, Ø60mm	<b>195,00</b>
<b>030-062-0001N-RLANX-00_S2</b>	Plaque de sol en acier noir de 745x700mm	<b>140,00</b>
<b>RID080M060F</b>	Adaptateur pour canalisation de 60 à 80mm	<b>28,00</b>
<b>130-008-0001A_S1</b>	Display six-touches	<b>124,00</b>

W x D x H  
53 x 54 x 113 cm



- Poêle à granulés étanche.
- Convection naturelle.
- Ventilation frontale avec moteur centrifuge 86m³/h entièrement désactivable.
- Canalisation arrière droite jusqu'à 8m avec kit dédié (en option).
- Motoréducteur brushless.
- Brasier autonettoyant.
- Système de contrôle automatique de la combustion.
- Télécommande avec fonction de thermostat d'ambiance.
- Wi-Fi de série.

	A8 ROUND	A10 ROUND
Puissance thermique nominale	3,8 - 7,8 kW	3,8 - 9,5 kW
Consommation horaire de granulés	0,8 - 1,7 kg/h	0,8 - 2,2 kg/h
Rendement	92,1%	90,9%
Capacité du réservoir	15 kg	15 kg
Sortie de fumées	Ø 80 mm	Ø 80 mm
Autonomie	9 - 17 h	7 - 17 h
Puissance électrique en fonctionnement	15 - 60 W	15 - 60 W
Poids net	175 kg	175 kg



POT. 4,1 - 8,5 kW | 4,1 - 10,4 kW



WIFI DE SÉRIE



ENERGY LABEL



FLAMME VERTE



A8 | A10

## ROUND TOP GLASS ROUND TOP GLASS COAX



Carbon look



Wengé Noir



Silver



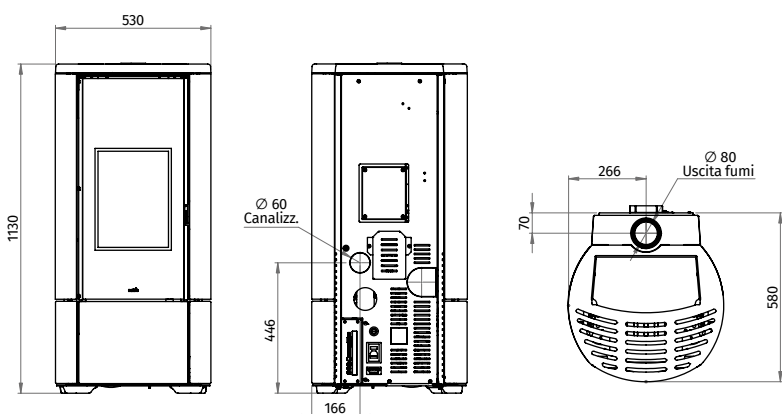
Black glass

Modèle	Description	Prix €
<b>A8 Round Top Glass</b>	Revêtement en verre	<b>4.385,00</b>
<b>A10 Round Top Glass</b>	Revêtement en verre	<b>4.685,00</b>
<b>A8 Round Top Glass Coax</b>	Revêtement en verre	<b>4.555,00</b>
<b>A10 Round Top Glass Coax</b>	Revêtement en verre	<b>4.860,00</b>

### OPTIONAL

Code	Description	Prix €
<b>130-004-0002A_S1</b>	Canalisation droite, Ø60mm	<b>195,00</b>
<b>030-062-0001N-RLANX-00_S2</b>	Plaque de sol en acier noir de 745x700mm	<b>140,00</b>
<b>RID080M060F</b>	Adaptateur pour canalisation de 60 à 80mm	<b>28,00</b>
<b>130-008-0001A_S1</b>	Display six-touches	<b>124,00</b>

W x D x H  
53 x 58 x 113 cm



- Poêle à granulés avec sortie de fumées supérieure.
- Convection naturelle.
- Ventilation frontale avec moteur centrifuge 86m<sup>3</sup>/h entièrement désactivable.
- Canalisation arrière droite jusqu'à 8m avec kit dédié (en option).
- Motoréducteur brushless.
- Brasier autonettoyant.
- Système de contrôle automatique de la combustion.
- Télécommande avec fonction de thermostat d'ambiance.
- Wi-Fi de série.

	A8 ROUND	A10 ROUND
Puissance thermique nominale	3,8 - 7,8 kW	3,8 - 9,5 kW
Consommation horaire de granulés	0,8 - 1,7 kg/h	0,8 - 2,2 kg/h
Rendement	92,1%	90,9%
Capacité du réservoir	19 kg	19 kg
Sortie de fumées	Ø 80 mm	Ø 80 mm
Autonomie	11 - 22 h	9 - 22 h
Puissance électrique en fonctionnement	15 - 60 W	15 - 60 W
Poids net	175 kg	175 kg



POT. 4,1 - 8,5 kW | 4,1 - 10,4 kW



A8 | A10

## ROUND STEEL



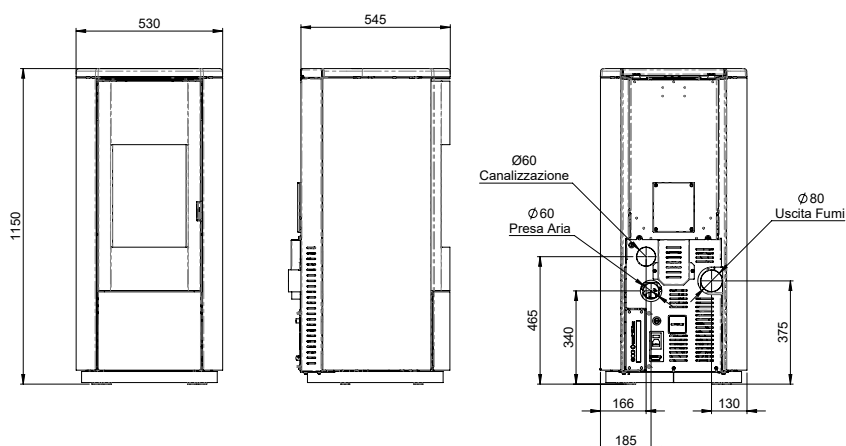
Blanc Anthracite Bronze

Modèle	Description	Prix €
<b>A8 Round Steel</b>	Revêtement en acier coloré	<b>3.390,00</b>
<b>A10 Round Steel</b>	Revêtement en acier coloré	<b>3.390,00</b>

### OPTIONAL

Code	Description	Prix €
<b>130-004-0002A_S1</b>	Canalisation droite, Ø60mm	<b>195,00</b>
<b>030-062-0001N-RLANX-00_S2</b>	Plaque de sol en acier noir de 745x700mm	<b>140,00</b>
<b>RID080M060F</b>	Adaptateur pour canalisation de 60 à 80mm	<b>28,00</b>
<b>070-007-0004N-S4</b>	Télécommande avec fonction de thermostat d'ambiance	<b>214,50</b>
<b>130-003-0001A_S1</b>	Module Wi-Fi pour la connexion à distance	<b>167,00</b>

W x D x H  
53 x 54 x 113 cm



- Poêle à granulés étanche.
- Convection naturelle.
- Ventilation frontale avec moteur centrifuge 86m<sup>3</sup>/h entièrement désactivable.
- Canalisation arrière droite jusqu'à 8m avec kit dédié (en option).
- Motoréducteur brushless.
- Brasier autonettoyant.
- Système de contrôle automatique de la combustion.
- Télécommande avec fonction de thermostat d'ambiance (en option).
- Kit Wi-Fi (en option).

	A8 ROUND	A10 ROUND
Puissance thermique nominale	3,8 - 7,8 kW	3,8 - 9,5 kW
Consommation horaire de granulés	0,8 - 1,7 kg/h	0,8 - 2,2 kg/h
Rendement	92,1%	90,9%
Capacité du réservoir	15 kg	15 kg
Sortie de fumées	Ø 80 mm	Ø 80 mm
Autonomie	9 - 17 h	7 - 17 h
Puissance électrique en fonctionnement	15 - 60 W	15 - 60 W
Poids net	175 kg	175 kg



POT. 4,1 - 8,5 kW | 4,1 - 10,4 kW



ENERGY LABEL

7★ FLAMME VERTE



A8 | A10

## ROUND STEEL TOP ROUND STEEL TOP COAX



Blanc

Anthracite

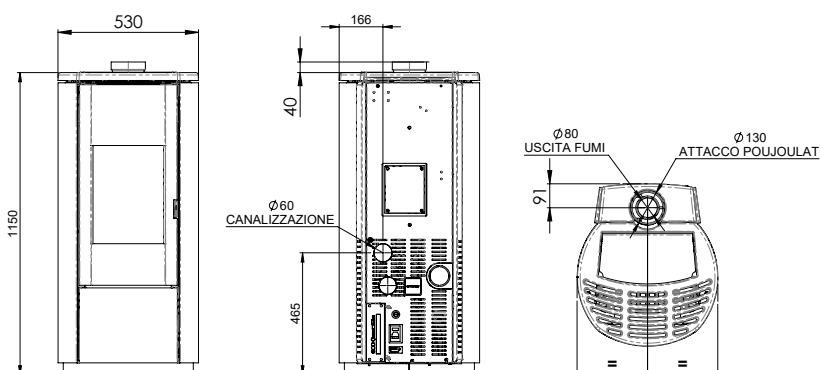
Bronze

Modèle	Description	Prix €
<b>A8 Round Steel Top</b>	Revêtement en acier coloré	<b>3.750,00</b>
<b>A10 Round Steel Top</b>	Revêtement en acier coloré	<b>3.750,00</b>
<b>A8 Round Steel Top Coax</b>	Revêtement en acier coloré	<b>3.990,00</b>
<b>A10 Round Steel Top Coax</b>	Revêtement en acier coloré	<b>3.990,00</b>

### OPTIONAL

Code	Description	Prix €
<b>130-004-0002A_S1</b>	Canalisation droite, Ø60mm	<b>195,00</b>
<b>030-062-0001N-RLANX-00_S2</b>	Plaque de sol en acier noir de 745x700mm	<b>140,00</b>
<b>RID080M060F</b>	Adaptateur pour canalisation de 60 à 80mm	<b>28,00</b>
<b>070-007-0004N-S4</b>	Télécommande avec fonction de thermostat d'ambiance	<b>214,50</b>
<b>130-003-0001A_S1</b>	Module Wi-Fi pour la connexion à distance	<b>167,00</b>

L x P x H  
53 x 58 x 112 cm



- Poêle à granulés avec sortie de fumées supérieure.
- Convection naturelle.
- Ventilation frontale avec moteur centrifuge 86m³/h entièrement désactivable.
- Canalisation arrière droite jusqu'à 8m avec kit dédié (en option).
- Motoréducteur brushless.
- Brasier autonettoyant.
- Système de contrôle automatique de la combustion.
- Télécommande avec fonction de thermostat d'ambiance (en option).
- Kit Wi-Fi (en option).

**B10 ULISSE CLASSIC**

Puissance thermique nominale	3,5 - 9,0 kW
Consommation horaire de granulés	0,8 - 2,1kg/h
Rendement	90,4%
Capacité du réservoir	14 kg
Sortie de fumées	Ø 80 mm
Autonomie	7 - 17 h
Puissance électrique en fonctionnement	90 W
Poids net	95 kg



POT. 4,0 - 9,9 kW



ENERGY LABEL



FLAMME VERTE

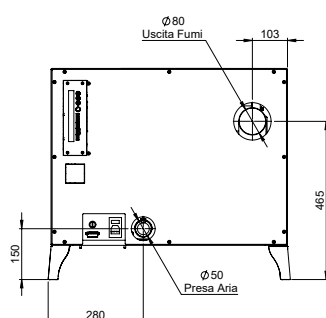
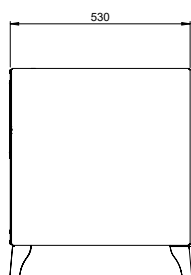
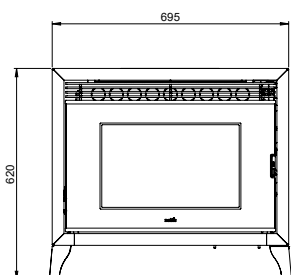
**B10 V****ULISSE CLASSIC**

Modèle	Description	Prix €
<b>B10 V Ulisse Classic</b>	Revêtement en acier	<b>3.450,00</b>

**OPTIONAL**

Code	Description	Prix €
<b>130-003-0001A_S1</b>	Module Wi-Fi pour la connexion à distance	<b>167,00</b>
<b>030-062-0003N-RLANX-00_S1</b>	Plaque de sol en acier noir de 950x720 mm	<b>173,00</b>

W x D x H  
69 x 53 x 62 cm



- Poêle à granulés avec ventilation frontale et moteur centrifuge 400m<sup>3</sup>/h
- Motoréducteur brushless.
- Télécommande avec fonction de thermostat d'ambiance.
- Kit Wi-Fi en option.

### A9 ZENITH

Puissance thermique nominale	3,8 - 8,6 kW
Consommation horaire de granulés	0,9 - 1,9 kg/h
Rendement	90,9%
Capacité du réservoir	19 kg
Sortie de fumées	Ø 80 mm
Autonomie	10 - 22 h
Puissance électrique en fonctionnement	15 - 60 W
Poids net	163 - 165 kg



POT. 4,1 - 9,5 kW



## A9 ZENITH



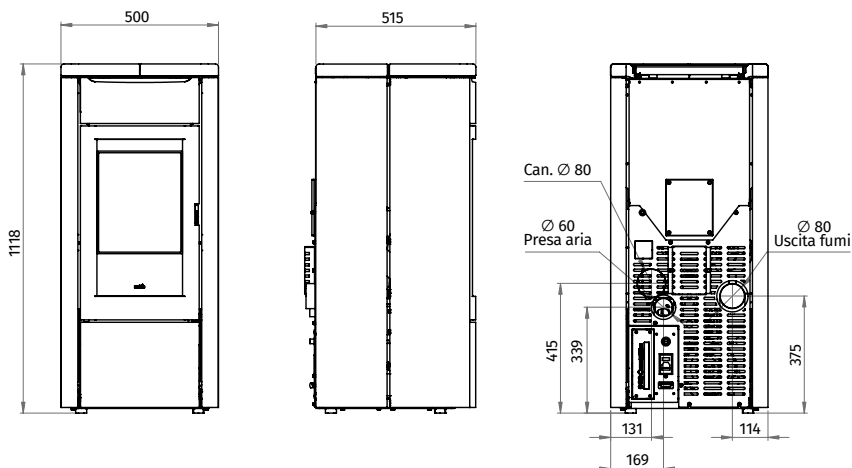
Blanc Bordeaux Bronze Anthracite

Modèle	Description	Prix €
<b>A9 Zenith</b>	Revêtement en acier coloré	<b>3.790,00</b>

### OPTIONAL

Code	Description	Prix €
<b>130-004-0002A_S1</b>	Canalisation droite, Ø80mm	<b>195,00</b>
<b>030-062-0001N-RLANX-00_S2</b>	Plaque de sol en acier noir de 745x700mm	<b>140,00</b>
<b>130-008-0001A_S1</b>	Display six-touches	<b>124,00</b>

W x D x H  
50 x 51 x 112 cm



- Poêle à granulés étanche.
- Convection naturelle.
- Ventilation frontale avec moteur centrifuge 86m<sup>3</sup>/h entièrement désactivable.
- Canalisation arrière droite jusqu'à 8m avec kit dédié (en option).
- Motoréducteur brushless.
- Brasier autonettoyant.
- Système de contrôle automatique de la combustion.
- Télécommande avec fonction de thermostat d'ambiance.
- Wi-Fi de série.



A10 ZENITH PLUS	
Puissance thermique nominale	3,8 - 9,5 kW
Consommation horaire de granulés	0,9 - 2,2kg/h
Rendement	90,9%
Capacité du réservoir	19 kg
Sortie de fumées	Ø 80 mm
Autonomie	9 - 22 h
Puissance électrique en fonctionnement	15 - 60 W
Poids net	163 - 165 kg

POT. 4,1 - 10,4 kW



WIFI DE SÉRIE



ENERGY LABEL



FLAMME VERTE



# A10 ZENITH PLUS



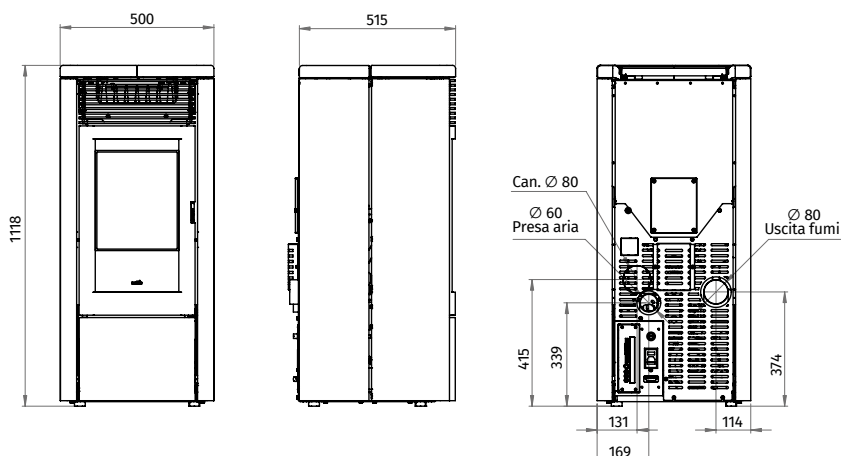
Blanc Bordeaux Bronze Anthracite

Modèle	Description	Prix €
<b>A10 Zenith Plus</b>	Revêtement en acier coloré	<b>3.950,00</b>

## OPTIONAL

Code	Description	Prix €
<b>130-004-0001A_S1</b>	Canalisation droite, Ø80mm	<b>195,00</b>
<b>030-062-0001N-RLANX-00_S2</b>	Plaque de sol en acier noir de 745x700mm	<b>140,00</b>
<b>130-008-0001A_S1</b>	Display six-touches	<b>124,00</b>

W x D x H  
50 x 51 x 112 cm



- Poêle à granulés étanche.
- Convection naturelle.
- Ventilation frontale avec moteur centrifuge 185m³/h entièrement désactivable.
- Motoréducteur brushless.
- Brasier autonettoyant.
- Système de contrôle automatique de la combustion.
- Télécommande avec fonction de thermostat d'ambiance.
- Canalisation arrière droite jusqu'à 8m avec kit dédié (en option).
- Wi-Fi de série.

### A8 QUADRA

Puissance thermique nominale	3,8 - 7,8 kW
Consommation horaire de granulés	0,9 - 1,8 kg/h
Rendement	92,1%
Capacité du réservoir	19 kg
Sortie de fumées	Ø 80 mm
Autonomie	11 - 22 h
Puissance électrique en fonctionnement	15 - 60 W
Poids net	153 - 155 kg



POT. 4,1 - 8,5 kW



WIFI DE SÉRIE

A++

ENERGY LABEL

7★

FLAMME VERTE

DTA

## A8 QUADRA



Blanc

Bordeaux

Bronze

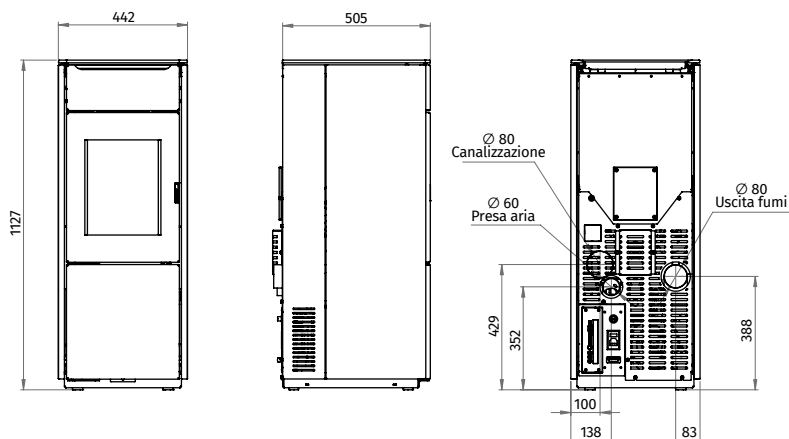
Anthracite

Modèle	Description	Prix €
<b>A8 Quadra</b>	Revêtement en acier coloré	<b>3.510,00</b>

### OPTIONAL

Code	Description	Prix €
<b>130-004-0001A_S1</b>	Canalisation droite, Ø80mm	<b>195,00</b>
<b>030-062-0001N-RLANX-00_S2</b>	Plaque de sol en acier noir de 745x700mm	<b>140,00</b>
<b>130-008-0001A_S1</b>	Display six-touches	<b>124,00</b>

W x D x H  
50 x 51 x 112 cm



- Poêle à granulés étanche.
- Convection naturelle.
- Ventilation frontale avec moteur centrifuge 86m<sup>3</sup>/h entièrement désactivable.
- Canalisation arrière droite jusqu'à 8m avec kit dédié (en option).
- Motoréducteur brushless.
- Brasier autonettoyant.
- Système de contrôle automatique de la combustion.
- Télécommande avec fonction de thermostat d'ambiance.
- Wi-Fi de série.



### A8 QUADRA TOP

Puissance thermique nominale	3,8 - 7,8 kW
Consommation horaire de granulés	0,9 - 1,8 kg/h
Rendement	92,1%
Capacité du réservoir	15 kg
Sortie de fumées	Ø 80 mm
Autonomie	9 - 17 h
Puissance électrique en fonctionnement	15 - 60 W
Poids net	153 - 155 kg



POT. 4,1 - 8,5 kW



WIFI DE SÉRIE



ENERGY LABEL



FLAMME VERTE



## A8 QUADRA TOP



Blanc

Bordeaux

Bronze

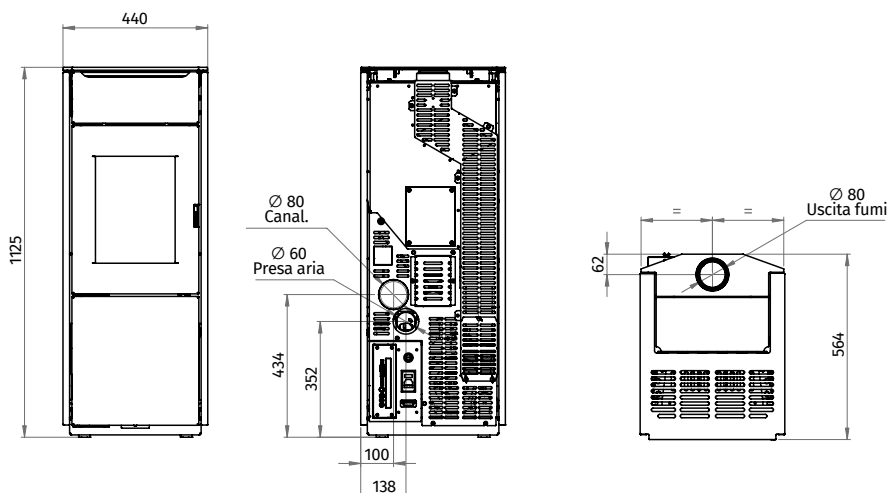
Anthracite

Modèle	Description	Prix €
<b>A8 Quadra Top</b>	Revêtement en acier coloré	<b>3.890,00</b>

### OPTIONAL

Code	Description	Prix €
<b>130-004-0001A_S1</b>	Canalisation droite, Ø80mm	<b>195,00</b>
<b>030-062-0001N</b>	Plaque de sol en acier noir de 745x700mm	<b>140,00</b>
<b>130-008-0003A_S1</b>	Display six-touches	<b>124,00</b>

W x D x H  
44 x 56 x 112 cm



- Poêles à granulés étanche avec sortie de fumées supérieure
- Convection naturelle.
- Ventilation frontale avec moteur centrifuge 86m<sup>3</sup>/h entièrement désactivable.
- Canalisation arrière droite jusqu'à 8m avec kit dédié (en option).
- Motoréducteur brushless.
- Brasier autonettoyant.
- Système de contrôle automatique de la combustion.
- Télécommande avec fonction de thermostat d'ambiance.
- Wi-Fi de série.

### A10 QUADRA PLUS

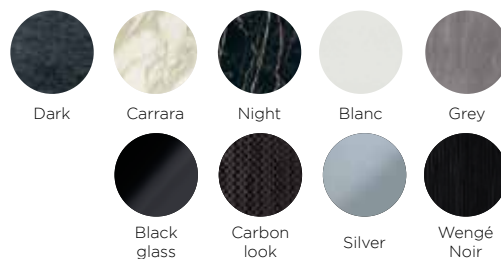
Puissance thermique nominale	3,8 - 9,5 kW
Consommation horaire de granulés	0,9 - 2,1 kg/h
Rendement	90,9%
Capacité du réservoir	19 kg
Sortie de fumées	Ø 80 mm
Autonomie	9 - 22 h
Puissance électrique en fonctionnement	15 - 60 W
Poids net	153 - 155 kg



POT. 4,1 - 10,4 kW

## A10 QUADRA PLUS

**WIFI DE SÉRIE**
**A++ ENERGY LABEL**
**7★ FLAMME VERTE**
**DTA**

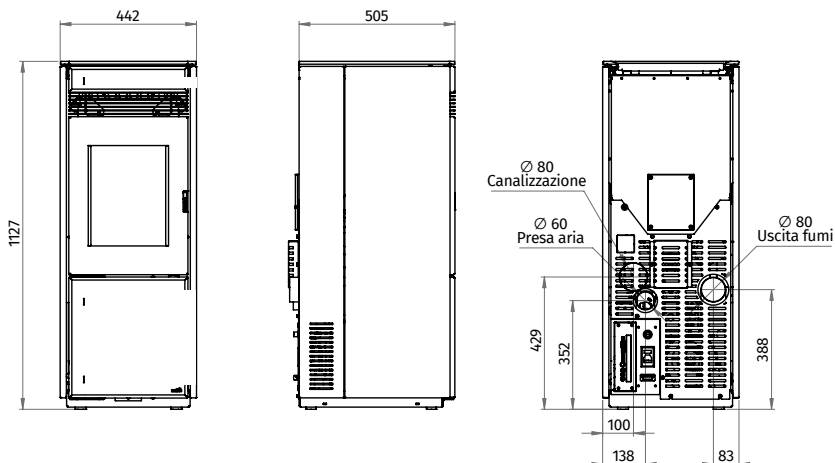


Modèle	Description	Prix €
<b>A10 Quadra Plus</b>	Revêtement en gres / en verre	<b>3.810,00</b>

### OPTIONAL

Code	Description	Prix €
<b>130-004-0002A_S1</b>	Canalisation droite Ø80mm	<b>195,00</b>
<b>030-062-0001N-RLANX-00_S2</b>	Plaque de sol en acier noir de 745x700mm	<b>140,00</b>
<b>130-008-0001A_S1</b>	Display six-touches	<b>124,00</b>

W x D x H  
44 x 50 x 112 cm



- Poêles à granulés étanche
- Convection naturelle.
- Ventilation supérieure avec moteur centrifuge 185m<sup>3</sup>/h entièrement désactivable.
- Canalisation arrière droite jusqu'à 8m avec kit dédié (en option).
- Motoréducteur brushless.
- Brasier autonettoyant.
- Système de contrôle automatique de la combustion.
- Télécommande avec fonction de thermostat d'ambiance.
- Wi-Fi de série.

### A8 QUADRA PLUS TOP

Puissance thermique nominale	3,8 - 9,5 kW
Consommation horaire de granulés	0,9 - 2,1kg/h
Rendement	90,9%
Capacité du réservoir	15 kg
Sortie de fumées	Ø 80 mm
Autonomie	7 - 17 h
Puissance électrique en fonctionnement	15 - 60 W
Poids net	153 - 155 kg



POT. 4,1 - 10,4 kW



WIFI DE SÉRIE



ENERGY LABEL



FLAMME VERTE



## A10

# QUADRA PLUS TOP



Dark



Carrara



Night



Blanc



Grey



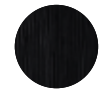
Black glass



Carbon look



Silver



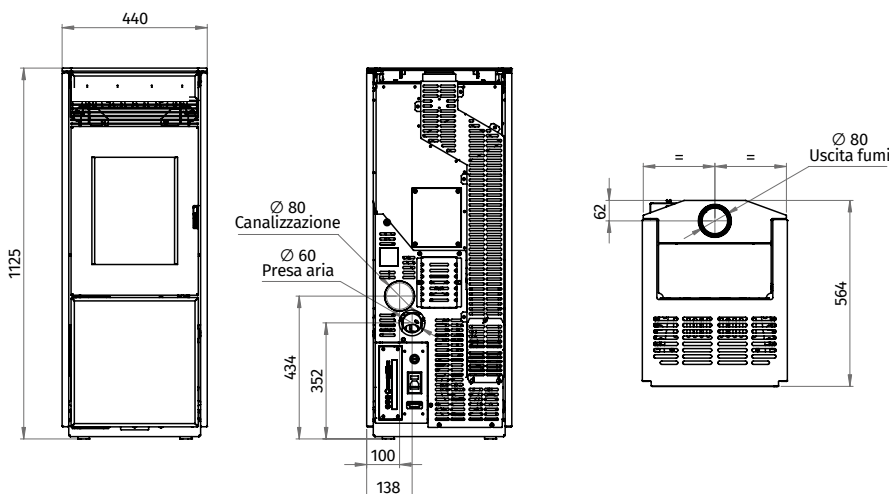
Wengé Noir

Modèle	Description	Prix €
<b>A10 V Quadra Plus Top</b>	Revêtement en gres / en verre	<b>4.130,00</b>

### OPTIONAL

Code	Description	Prix €
<b>130-004-0002A_S1</b>	Canalisation droite Ø80mm	<b>195,00</b>
<b>030-062-0001N-RLANX-00_S2</b>	Plaque de sol en acier noir de 745x700mm	<b>140,00</b>
<b>130-008-0003A_S1</b>	Display six-touches	<b>124,00</b>

W x D x H  
44 x 56 x 112 cm



- Poêles à granulés étanche avec sortie de fumées supérieure
- Convection naturelle.
- Ventilation supérieure avec moteur centrifuge 185m³/h entièrement désactivable.
- Canalisation arrière droite jusqu'à 8m avec kit dédié (en option).
- Motoréducteur brushless.
- Brasier autonettoyant.
- Système de contrôle automatique de la combustion.
- Télécommande avec fonction de thermostat d'ambiance.
- Wi-Fi de série.

### A9 CLASSIC

Puissance thermique nominale	3,8 - 8,6 kW
Consommation horaire de granulés	0,9 - 2,0 kg/h
Rendement	90,9%
Capacité du réservoir	19 kg
Sortie de fumées	Ø 80 mm
Autonomie	10 - 22 h
Puissance électrique en fonctionnement	15 - 60 W
Poids net	185 kg



POT. 4,1 - 9,5 kW



WIFI DE SÉRIE



ENERGY LABEL



FLAMME VERTE



## A9 CLASSIC



Blanc

Bordeaux

Noisette

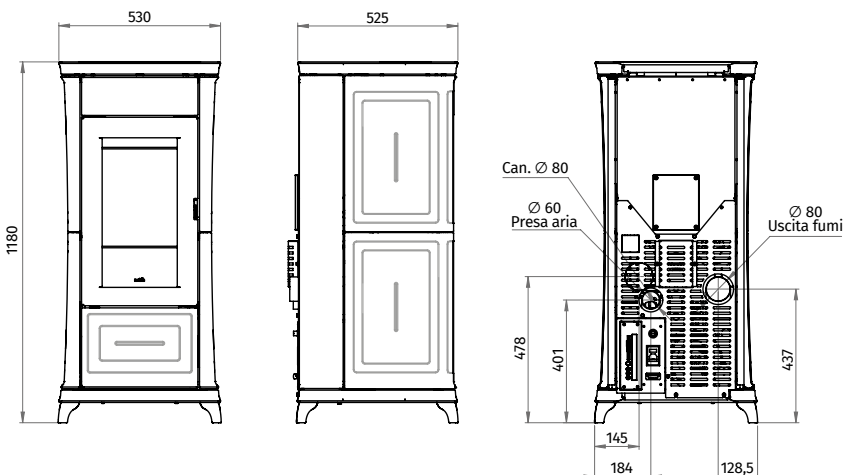
Noir

Modèle	Description	Prix €
<b>A9 Classic</b>	Revêtement en céramique colorée	<b>4.270,00</b>

### OPTIONAL

Code	Description	Prix €
<b>130-004-0002A_S1</b>	Canalisation droite Ø80mm	<b>195,00</b>
<b>030-062-0001N-RLANX-00_S2</b>	Plaque de sol en acier noir de 745x700mm	<b>140,00</b>
<b>130-008-0001A_S1</b>	Display six-touches	<b>124,00</b>

W x D x H  
53 x 52 x 118 cm



- Poêles à granulés étanche.
- Convection naturelle.
- Ventilation supérieure avec moteur centrifuge 86m<sup>3</sup>/h entièrement désactivable.
- Canalisation arrière droite jusqu'à 8m avec kit dédié (en option).
- Motoréducteur brushless.
- Brasier autonettoyant.
- Système de contrôle automatique de la combustion.
- Télécommande avec fonction de thermostat d'ambiance.
- Wi-Fi de série.

### A10 CLASSIC PLUS

Puissance thermique nominale	3,8 - 9,5 kW
Consommation horaire de granulés	0,9 - 2,2kg/h
Rendement	90,9%
Capacité du réservoir	19 kg
Sortie de fumées	Ø 80 mm
Autonomie	9 - 22 h
Puissance électrique en fonctionnement	15 -60 W
Poids net	185 kg



POT. 4,1 - 10,4 kW



WIFI DE SÉRIE



ENERGY LABEL



FLAMME VERTE



## A10

# CLASSIC PLUS



Blanc

Bordeaux

Noisette

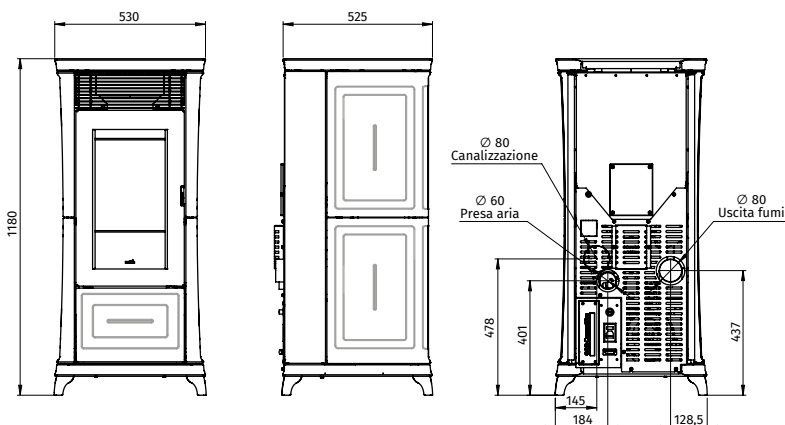
Noir

Modèle	Description	Prix €
<b>A10 Classic Plus</b>	Revêtement en céramique colorée	<b>4.490,00</b>

### OPTIONAL

Code	Description	Prix €
<b>130-004-0001A_S1</b>	Canalisation droite Ø80mm	<b>195,00</b>
<b>030-062-0001N-RLANX-00_S2</b>	Plaque de sol en acier noir de 745x700mm	<b>140,00</b>
<b>130-008-0001A_S1</b>	Display six-touches	<b>124,00</b>

W x D x H  
53 x 52 x 118 cm



- Poêles à granulés étanche.
- Convection naturelle.
- Ventilation supérieure avec moteur centrifuge 185m<sup>3</sup>/h entièrement désactivable.
- Canalisation arrière droite jusqu'à 8m avec kit dédié (en option).
- Motoréducteur brushless.
- Brasier autonettoyant.
- Système de contrôle automatique de la combustion.
- Télécommande avec fonction de thermostat d'ambiance.
- Wi-Fi de série.

	A8 STYLE	A10 STYLE
Puissance thermique nominale	3,8 - 7,8 kW	4,2 - 9,5 kW
Consommation horaire de granulés	0,9 - 1,8 kg/h	0,9 - 2,2 kg/h
Rendement	92,1%	90,9%
Capacité du réservoir	19 kg	19 kg
Sortie de fumées	Ø 80 mm	Ø 80 mm
Autonomie	11 - 22 h	8 - 22 h
Puissance électrique en fonctionnement	15 W	60 W
Poids net	180 kg	180 kg



POT. 4,1 - 8,5 kW | 4,1 - 10,4 kW



## A8 | A10 STYLE

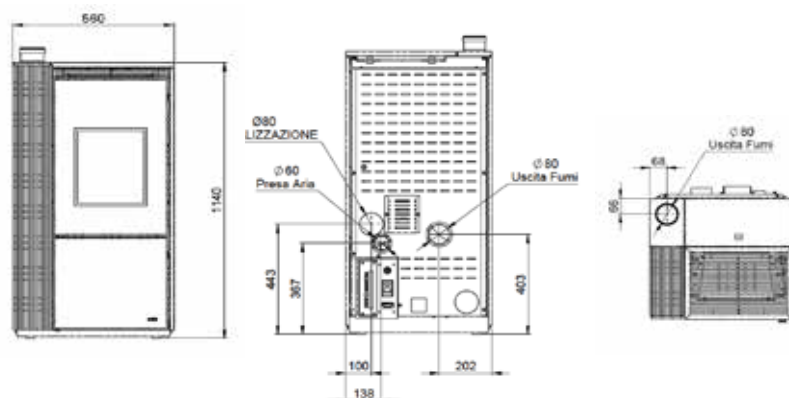


Modèle	Description	Prix €
<b>A8 Style</b>	Revêtement en verre et aluminium	<b>4.590,00</b>
<b>A10 Style</b>	Revêtement en verre et aluminium	<b>4.590,00</b>

### OPTIONAL

Code	Description	Prix €
<b>130-004-0002A_S1</b>	Canalisation droite Ø80mm	<b>195,00</b>
<b>030-062-0001N-RLANX-00_S2</b>	Plaque de sol en acier noir de 745x700mm	<b>140,00</b>
<b>130-008-0001A_S1</b>	Display six-touches	<b>124,00</b>
<b>140-009-0003A</b>	Kit de sortie de fumées supérieure	<b>131,00</b>

W x D x H  
56 x 50 x 112 cm



- Poêle à granulés étanche.
- Convection naturelle.
- Ventilation supérieure avec moteur centrifuge 86m³/h entièrement désactivable.
- Canalisation arrière droite jusqu'à 8m avec kit dédié (en option).
- Motoréducteur brushless.
- Brasier autonettoyant.
- Système de contrôle automatique de la combustion.
- Télécommande avec fonction de thermostat d'ambiance.
- Wi-Fi de série.



A10 LIGHT	
Puissance thermique nominale	3,8 - 9,5 kW
Consommation horaire de granulés	0,9 - 2,2kg/h
Rendement	90,9%
Capacité du réservoir	35 kg
Sortie de fumées	Ø 80 mm
Autonomie	16 - 40 h
Puissance électrique en fonctionnement	60 W
Poids net	210 kg

POT. 4,1 - 10,4 kW



WIFI DE SÉRIE



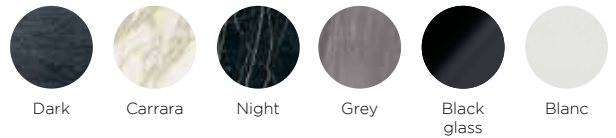
ENERGY LABEL



FLAMME VERTE



# A10 LIGHT

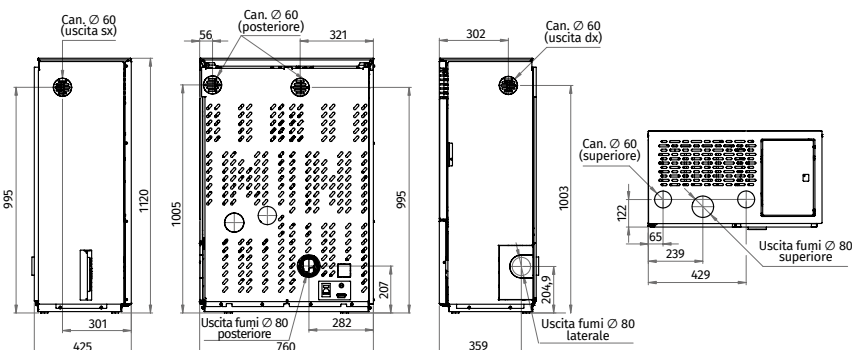


Modèle	Description	Prix €
<b>A10 Light</b>	Revêtement en grès / verre	<b>4.490,00</b>

## OPTIONAL

Code	Description	Prix €
<b>030-062-0002N-RLANX-00_S1</b>	Plaque de sol en acier noir de 950x600mm	<b>173,00</b>
<b>140-005-0053N</b>	Kit de sortie des fumées latérale	<b>65,00</b>
<b>140-009-0001A</b>	Kit de sortie des fumées supérieure	<b>214,00</b>
<b>130-008-0002A_S1</b>	Display six-touches	<b>124,00</b>
<b>D060C090</b>	Kit de canalisation arrière (coude 90, diam. 60) - 1pc.	<b>39,00</b>
<b>D060T300</b>	Kit de canalisation supérieure/latérale (diam.60, L 300mm) - 1pc	<b>28,00</b>
<b>RID080M060F</b>	Adaptateur pour canalisation de 60 à 80mm	<b>28,00</b>

W x D x H  
76 x 42 x 112 cm



- Poêle à granulés étanche.
- Convection naturelle.
- Ventilation frontale avec moteur centrifuge 86m<sup>3</sup>/h entièrement désactivable.
- Deux canalisations arrière et/ou latérales et/ou supérieures jusqu'à 8m en standard.
- Motorréducteur brushless.
- Brasier autonettoyant.
- Possibilité de sortie des fumées à l'arrière, par dessus ou latérale
- Système de contrôle automatique de la combustion.
- Télécommande avec fonction de thermostat d'ambiance.
- Wi-Fi de série.



A10 LIGHT STYLE	
Puissance thermique nominale	3,8 - 9,5 kW
Consommation horaire de granulés	0,9 - 2,2kg/h
Rendement	90,9%
Capacité du réservoir	35 kg
Sortie de fumées	Ø 80 mm
Autonomie	16 - 40 h
Puissance électrique en fonctionnement	60 W
Poids net	210 kg

POT. 4,1 - 10,4 kW



WIFI DE SÉRIE



ENERGY LABEL



FLAMME VERTE



# A10 LIGHT STYLE



Bois Noix

Bois Blanc

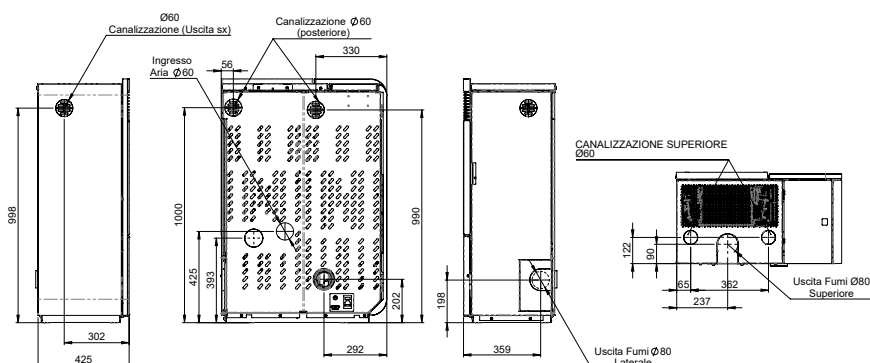
Bois Noir

Modèle	Description	Prix €
<b>A10 Light Style</b>	Revêtement en bois / verre	<b>4.690,00</b>

## OPTIONAL

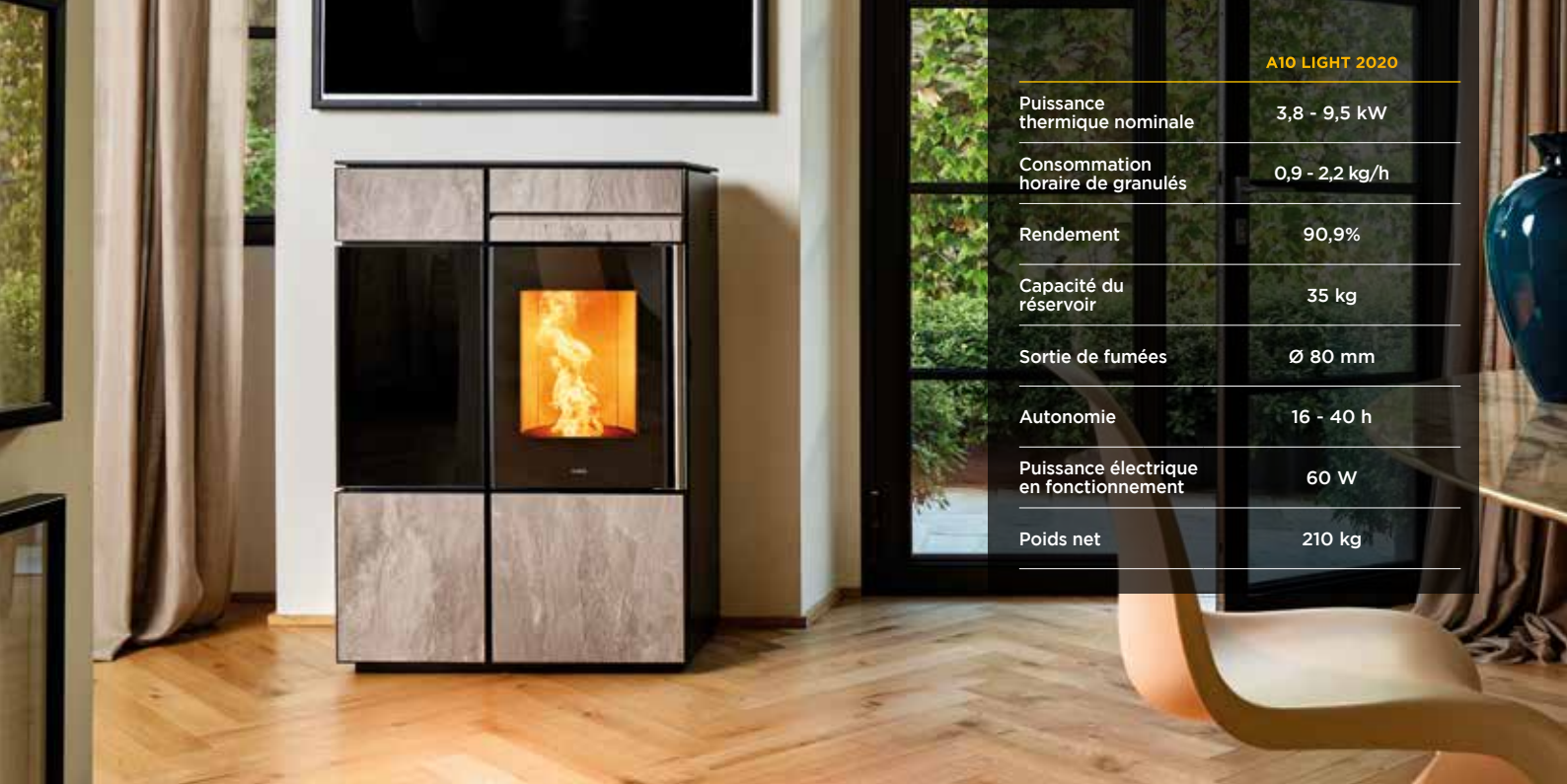
Code	Description	Prix €
<b>030-062-0002N-RLANX-00_S1</b>	Plaque de sol en acier noir de 950x600mm	<b>173,00</b>
<b>140-005-0053N</b>	Kit de sortie des fumées latérale	<b>65,00</b>
<b>140-009-0001A</b>	Kit de sortie des fumées supérieure	<b>214,00</b>
<b>130-008-0002A_S1</b>	Display six-touches	<b>124,00</b>
<b>D060C090</b>	Kit de canalisation arrière (coude 90, diam. 60) - 1pc.	<b>39,00</b>
<b>D060T300</b>	Kit de canalisation supérieure/latérale (diam.60, L 300mm) - 1pc	<b>28,00</b>
<b>RID080M060F</b>	Adaptateur pour canalisation de 60 à 80mm	<b>28,00</b>

W x D x H  
76 x 42 x 112 cm



- Poêle à granulés étanche.
- Convection naturelle.
- Ventilation frontale avec moteur centrifuge 86m<sup>3</sup>/h entièrement désactivable.
- Deux canalisations arrière et/ou latérales et/ou supérieurs jusqu'à 8m en standard.
- Motoréducteur brushless.
- Brasier autonettoyant.
- Possibilité de sortie des fumées à l'arrière, par dessus ou latérale
- Système de contrôle automatique de la combustion.
- Télécommande avec fonction de thermostat d'ambiance.
- Wi-Fi de série.





A10 LIGHT 2020

Puissance thermique nominale	3,8 - 9,5 kW
Consommation horaire de granulés	0,9 - 2,2 kg/h
Rendement	90,9%
Capacité du réservoir	35 kg
Sortie de fumées	Ø 80 mm
Autonomie	16 - 40 h
Puissance électrique en fonctionnement	60 W
Poids net	210 kg

POT. 4,1 - 10,4 kW



WIFI DE SÉRIE



ENERGY LABEL



FLAMME VERTE



# A10 LIGHT 2020



Night



Blanc



Grey



Carrara



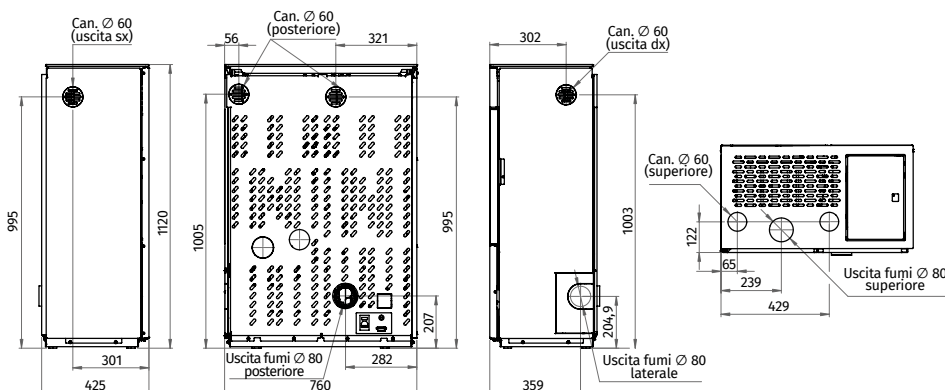
Dark

Modèle	Description	Prix €
<b>A10 V Light 2020</b>	Revêtement en grès	<b>4.690,00</b>

## OPTIONAL

Code	Description	Prix €
<b>030-062-0002N-RLANX-00_S1</b>	Plaque de sol en acier noir de 950x600mm	<b>173,00</b>
<b>140-005-0053N</b>	Kit de sortie des fumées latérale	<b>65,00</b>
<b>140-009-0001A</b>	Kit de sortie des fumées supérieure	<b>214,00</b>
<b>130-008-0001A_S1</b>	Display six-touches	<b>124,00</b>
<b>D060C090</b>	Kit de canalisation arrière (coude 90, diam. 60) - 1pc.	<b>39,00</b>
<b>D060T300</b>	Kit de canalisation supérieure/latérale (diam. 60, L 300mm) - 1pc	<b>28,00</b>
<b>RID080M060F</b>	Adaptateur pour canalisation de 60 à 80mm	<b>28,00</b>

W x D x H  
56 x 50 x 112 cm



- Poêle à granulés étanche.
- Convection naturelle.
- Ventilation frontale avec moteur centrifuge 86m<sup>3</sup>/h entièrement désactivable.
- Deux canalisations arrière et/ou latérales et/ou supérieures jusqu'à 8m en standard.
- Possibilité d'évacuation des fumées à l'arrière, par dessus, ou latérale.
- Motoréducteur brushless.
- Brasier autonettoyant.
- Système de contrôle automatique de la combustion.
- Télécommande avec fonction de thermostat d'ambiance.
- Wi-Fi de série.



	LISA 7	LISA 10
Puissance thermique nominale	3,4 - 7,0 kW	3,4 - 9,3 kW
Consommation horaire de granulés	0,8 - 1,6kg/h	0,8 - 2,2 kg/h
Rendement	90,6%	89,6%
Capacité du réservoir	16 kg	16 kg
Sortie de fumées	Ø 80 mm	Ø 80 mm
Autonomie	10 - 20 h	7 - 20 h
Puissance électrique en fonctionnement	55 W	65 W
Poids net	120 kg	120 kg

POT. 3,8 - 7,7 kW | 3,8 - 10,5 kW



ENERGY LABEL



FLAMME VERTE

# 7 | 10 LISA



Blanc



Noir



Bordeaux



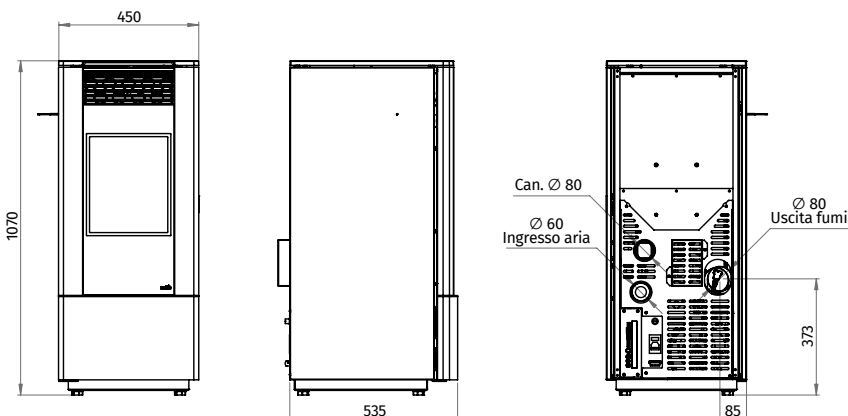
Tourterelle

Modèle	Description	Prix €
<b>7/10 Lisa</b>	Revêtement en acier coloré	<b>2.840,00</b>

## OPTIONAL

Code	Description	Prix €
<b>130-004-0005A_S1</b>	Canalisation droite Ø80mm	<b>195,00</b>
<b>030-062-0001N-RLANX-00_S2</b>	Plaque de sol en acier noir de 745x700mm	<b>140,00</b>
<b>130-008-0002A_S1</b>	Display six-touches	<b>124,00</b>
<b>130-003-0001A_S1</b>	Module Wi-Fi pour la connexion à distance	<b>167,00</b>

W x D x H  
45 x 54 x 107 cm



- Poêle à granulés avec ventilation frontale et moteur tangentiel 255m<sup>3</sup>/h.
- Canalisation arrière simple jusqu'à 8m (en option)
- Échangeur de chaleur à tubes et revêtement en acier inoxydable à haute performance.
- Brasier autonettoyant.
- Système de contrôle de la combustion.
- Kit Wi-Fi en option.
- Télécommande avec fonction de thermostat d'ambiance.



ELENA 12	
Puissance thermique nominale	4,6 - 12,5 kW
Consommation horaire de granulés	1,1 - 2,6 kg/h
Rendement	89,2%
Capacité du réservoir	23 kg
Sortie de fumées	Ø 80 mm
Autonomie	9 - 21 h
Puissance électrique en fonctionnement	60 W
Poids net	130 kg

POT. 5,2 - 12,5 kW



# 12 ELENA



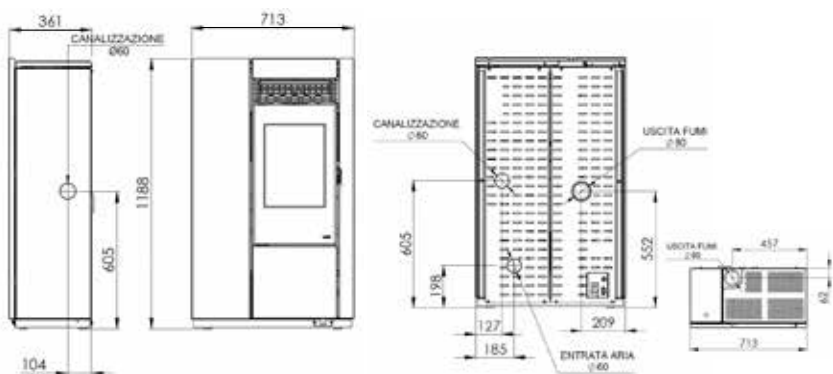
Blanc      Noir      Bordeaux      Tourterelle

Modèle	Description	Prix €
<b>12 Elena</b>	Revêtement en acier coloré	<b>3.700,00</b>

### OPTIONAL

Code	Description	Prix €
<b>130-004-0006A_S1</b>	Canalisation droite, Ø60mm	<b>195,00</b>
<b>030-062-0002N-RLANX-00_S1</b>	Plaque de sol en acier noir de 950x600mm	<b>173,00</b>
<b>130-008-0002A_S1</b>	Display six-touches	<b>124,00</b>
<b>130-003-0001A_S1</b>	Module Wi-Fi pour la connexion à distance	<b>167,00</b>
<b>140-009-0004A</b>	Kit de sortie des fumées supérieure	<b>208,00</b>

W x D x H  
76 x 42 x 112 cm



- Poêle à granulés à ventilation frontale avec moteur tangentiel 255m<sup>3</sup>/h.
- Échangeur de chaleur à tubes et revêtement en acier inoxydable à haute performance.
- Brasier autonettoyant.
- Système de contrôle de la combustion.
- Canalisation arrière simple jusqu'à 8m (en option).
- Kit Wi-Fi en option.
- Télécommande avec fonction de thermostat d'ambiance.



ELENA 12 STYLE	
Puissance thermique nominale	4,6 - 12,5 kW
Consommation horaire de granulés	1,1 - 2,6 kg/h
Rendement	89,2%
Capacité du réservoir	23 kg
Sortie de fumées	Ø 80 mm
Autonomie	9 - 21 h
Puissance électrique en fonctionnement	60 W
Poids net	130 kg

POT. 5,2 - 12,5 kW



12

## ELENA STYLE



Bois Noix

Bois Blanc

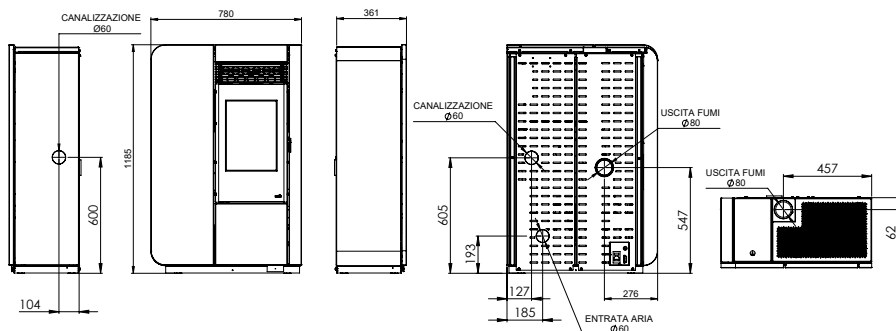
Bois Noir

Modèle	Description	Prix €
<b>12 Elena Style</b>	Revêtement en Bois	<b>3.850,00</b>

### OPTIONAL

Code	Description	Prix €
<b>130-004-0006A_S1</b>	Canalisation droite, Ø60mm	<b>195,00</b>
<b>030-062-0002N-RLANX-00_S1</b>	Plaque de sol en acier noir de 950x600mm	<b>173,00</b>
<b>130-008-0002A_S1</b>	Display six-touches	<b>124,00</b>
<b>130-003-0001A_S1</b>	Module Wi-Fi pour la connexion à distance	<b>167,00</b>
<b>140-009-0004A</b>	Kit de sortie des fumées supérieure	<b>208,00</b>

W x D x H  
76 x 42 x 112 cm



- Poêle à granulés à ventilation frontale avec moteur tangentiel 255m<sup>3</sup>/h.
- Échangeur de chaleur à tubes et revêtement en acier inoxydable à haute performance.
- Brasier autonettoyant.
- Système de contrôle de la combustion.
- Canalisation arrière simple jusqu'à 8m (en option).
- Kit Wi-Fi en option.
- Télécommande avec fonction de thermostat d'ambiance.

	A11 ROUND	A13 ROUND
Puissance thermique nominale	4,6 - 10,2 kW	4,6 - 11,8 kW
Consommation horaire de granulés	1,0 - 2,3kg/h	1,1 - 2,8 kg/h
Rendement	92,5%	91,2%
Capacité du réservoir	20 kg	20 kg
Sortie de fumées	Ø 80 mm	Ø 80 mm
Autonomie	9 - 20 h	7 - 19 h
Puissance électrique en fonctionnement	35 - 110 W	35 - 110 W
Poids net	160 kg	160 kg



POT. 4,9 - 11,0 kW | 4,9 - 12,9 kW



## A11 | A13 ROUND



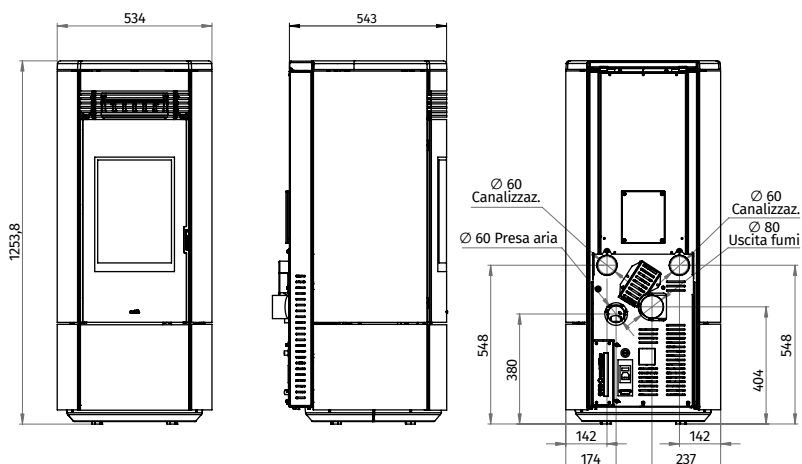
Blanc Bordeaux Bronze Anthracite

Modèle	Description	Prix €
<b>A11 Round</b>	Revêtement en acier	<b>4.350,00</b>
<b>A13 Round</b>	Revêtement en acier	<b>4.490,00</b>

### OPTIONAL

Code	Description	Prix €
<b>130-004-0007A_S1</b>	Canalisation droite, Ø60mm	<b>195,00</b>
<b>030-062-0001N-RLANX-00_S2</b>	Plaque de sol en acier noir de 745x700mm	<b>140,00</b>
<b>RID080M060F</b>	Adaptateur pour canalisation de 60 à 80mm	<b>28,00</b>
<b>130-004-0003A_S1</b>	Canalisation gauche, Ø60 mm	<b>195,00</b>
<b>130-008-0001A_S1</b>	Display six-touches	<b>124,00</b>

W x D x H  
53 x 54 x 125 cm



- Poêle à granulés étanche.
- Convection naturelle.
- Ventilation frontale avec moteur tangentiel de 255m³/h, entièrement désactivable.
- Canalisations arrière simple ou double jusqu'à 8m avec kit dédié (en option).
- Motoréducteur brushless.
- Brasier autonettoyant.
- Système de contrôle automatique de la combustion.
- Télécommande avec fonction de thermostat d'ambiance.
- Wi-Fi de série.

	A11 ROUND	A13 ROUND
Puissance thermique nominale	4,6 - 10,2 kW	4,6 - 11,8 kW
Consommation horaire de granulés	1 - 2,3 kg/h	1,1 - 2,8 kg/h
Rendement	92,5%	91,2%
Capacité du réservoir	17 kg	17 kg
Sortie de fumées	Ø 80 mm	Ø 80 mm
Autonomie	7 - 17 h	7 - 17 h
Puissance électrique en fonctionnement	35 - 110 W	35 - 110 W
Poids net	183 kg	183 kg



POT. 4,9 - 11,0 kW | 4,9 - 12,9 kW

WIFI DE SÉRIE A++ A11 A+ A13 7★ FLAMME VERTE

A11 | A13

## ROUND TOP ROUND TOP COAX



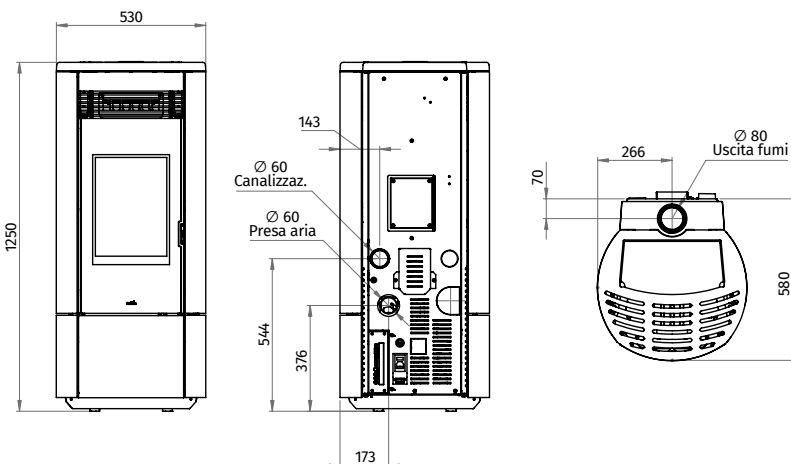
Blanc Bordeaux Bronze Anthracite

Modèle	Description	Prix €
<b>A11 V Round Top</b>	Revêtement en acier	<b>4.585,00</b>
<b>A13 V Round Top</b>	Revêtement en acier	<b>4.760,00</b>
<b>A11 V Round Top Coax</b>	Revêtement en acier	<b>4.750,00</b>
<b>A13 V Round Top Coax</b>	Revêtement en acier	<b>4.940,00</b>

### OPTIONAL

Code	Description	Prix €
<b>130-0004-0004A_S1</b>	Canalisation droite, Ø60mm	<b>195,00</b>
<b>030-062-0001N-RLANX-00_S2</b>	Plaque de sol en acier noir de 745x700mm	<b>140,00</b>
<b>RID080M060F</b>	Adaptateur pour canalisation de 60 à 80mm	<b>28,00</b>
<b>130-008-0001A_S1</b>	Display six-touches	<b>124,00</b>

W x D x H  
53 x 57 x 125 cm



- Poêle à granulés étanche avec sortie de fumées supérieure
- Convection naturelle.
- Ventilation frontale avec moteur tangentiel 255m<sup>3</sup>/h entièrement désactivable.
- Canalisation arrière simple jusqu'à 8m avec kit dédié (en option).
- Motoréducteur brushless.
- Brasier autonettoyant.
- Système de contrôle automatique de la combustion.
- Télécommande avec fonction de thermostat d'ambiance.
- Wi-Fi de série.

	A11 ROUND	A13 ROUND
Puissance thermique nominale	4,6 - 10,2 kW	4,6 - 11,8 kW
Consommation horaire de granulés	1,0 - 2,3kg/h	1,1 - 2,8 kg/h
Rendement	92,5%	91,2%
Capacité du réservoir	20 kg	20 kg
Sortie de fumées	Ø 80 mm	Ø 80 mm
Autonomie	9 - 20 h	7 - 19 h
Puissance électrique en fonctionnement	35 - 110 W	35 - 110 W
Poids net	160 kg	160 kg



POT. 4,9 - 11,0 kW | 4,9 - 12,9 kW



WIFI DE SÉRIE

A++

A11

A+

A13

7★

FLAMME VERTE

DTA

A11 | A13

## ROUND GLASS



Carbon look

Black glass

Wengé Noir

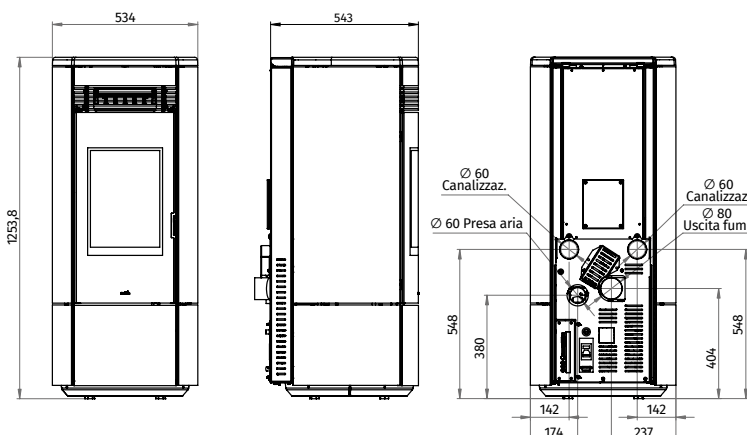
Silver

Modèle	Description	Prix €
<b>A11 V Round Glass</b>	Revêtement en verre	<b>4.655,00</b>
<b>A13 V Round Glass</b>	Revêtement en verre	<b>4.800,00</b>

### OPTIONAL

Code	Description	Prix €
<b>130-004-0007A_S1</b>	Canalisation droite, Ø60mm	<b>195,00</b>
<b>030-062-0001N-RLANX-00_S2</b>	Plaque de sol en acier noir de 745x700mm	<b>140,00</b>
<b>RID080M060F</b>	Adaptateur pour canalisation de 60 à 80mm	<b>28,00</b>
<b>130-004-0003A_S1</b>	Canalisation gauche Ø60mm	<b>195,00</b>
<b>130-008-0001A_S1</b>	Display six-touches	<b>124,00</b>

W x D x H  
53 x 54 x 125 cm



- Poêle à granulés étanche.
- Convection naturelle.
- Ventilation frontale avec moteur tangentiel 255m<sup>3</sup>/h entièrement désactivable.
- Canalisation arrière simple ou double jusqu'à 8m avec kit dédié (en option).
- Motoréducteur brushless.
- Brasier autonettoyant.
- Système de contrôle automatique de la combustion.
- Télécommande avec fonction de thermostat d'ambiance.
- Wi-Fi de série.

	A11 ROUND	A13 ROUND
Puissance thermique nominale	4,6 - 10,2 kW	4,6 - 11,8 kW
Consommation horaire de granulés	1,0 - 2,3 kg/h	1,1 - 2,8 kg/h
Rendement	92,5%	91,2%
Capacité du réservoir	17 kg	17 kg
Sortie de fumées	Ø 80 mm	Ø 80 mm
Autonomie	7 - 17 h	6 - 17 h
Puissance électrique en fonctionnement	35 - 110 W	35 - 110 W
Poids net	183 kg	183 kg



POT. 4,9 - 11,0 kW | 4,9 - 12,9 kW

WIFI DE SÉRIE A++ A11 A+ A13 7★ FLAMME VERTE

A11 | A13

# ROUND TOP GLASS ROUND TOP GLASS COAX



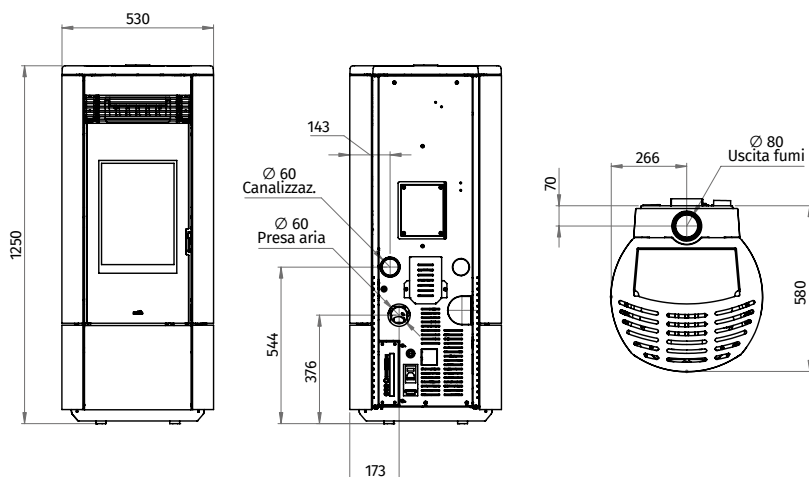
Carbon look Black glass Wengé Noir Silver

Modèle	Description	Prix €
<b>A11 Round Top Glass</b>	Revêtement en verre	<b>4.885,00</b>
<b>A13 Round Top Glass</b>	Revêtement en verre	<b>5.085,00</b>
<b>A11 Round Top Glass Coax</b>	Revêtement en verre	<b>5.010,00</b>
<b>A13 Round Top Glass Coax</b>	Revêtement en verre	<b>5.230,00</b>

## OPTIONAL

Code	Description	Prix €
<b>130-004-0004A_S1</b>	Canalisation droite, Ø60mm	<b>195,00</b>
<b>030-062-0001N-RLANX-00_S2</b>	Plaque de sol en acier noir de 745x700mm	<b>140,00</b>
<b>RID080M060F</b>	Adaptateur pour canalisation de 60 à 80mm	<b>28,00</b>
<b>130-008-0001A_S1</b>	Display six-touches	<b>124,00</b>

W x D x H  
53 x 57 x 125 cm



- Poêle à granulés étanche avec sortie de fumées supérieure
- Convection naturelle.
- Ventilation frontale avec moteur tangentiel 255m<sup>3</sup>/h entièrement désactivable.
- Canalisation arrière simple jusqu'à 8m avec kit dédié (en option).
- Motoréducteur brushless.
- Brasier autonettoyant.
- Système de contrôle automatique de la combustion.
- Télécommande avec fonction de thermostat d'ambiance.
- Wi-Fi de série.



	A11 ZENITH	A13 ZENITH
Puissance thermique nominale	4,6 - 10,2 kW	4,6 - 11,8 kW
Consommation horaire de granulés	1,0 - 2,3kg/h	1,1 - 2,8 kg/h
Rendement	92,5%	91,2%
Capacité du réservoir	22 kg	22 kg
Sortie de fumées	Ø 80 mm	Ø 80 mm
Autonomie	10 - 22 h	8 - 22 h
Puissance électrique en fonctionnement	35 - 110 W	35 - 110 W
Poids net	183 kg	183 kg

POT. 4,9 - 11,0 kW | 4,9 - 12,9 kW



WIFI DE SÉRIE

A++

A11

A+

A13

7★

FLAMME VERTE

DTA

## A11 | A13 ZENITH



Blanc

Bordeaux

Bronze

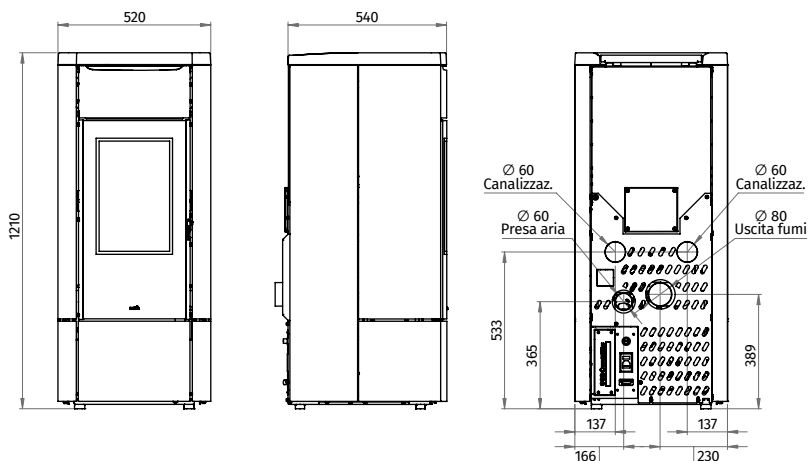
Anthracite

Modèle	Description	Prix €
<b>A11 Zenith</b>	Revêtement en acier	<b>4.225,00</b>
<b>A13 Zenith</b>	Revêtement en acier	<b>4.430,00</b>

### OPTIONAL

Code	Description	Prix €
<b>130-004-0007A_S1</b>	Canalisation droite, Ø60mm	<b>195,00</b>
<b>030-062-0001N-RLANX-00_S2</b>	Plaque de sol en acier noir de 745x700mm	<b>140,00</b>
<b>RID080M060F</b>	Adaptateur pour canalisation de 60 à 80mm	<b>28,00</b>
<b>130-004-0003A_S1</b>	Canalisation gauche, Ø60mm	<b>195,00</b>
<b>130-008-0001A_S1</b>	Display six-touches	<b>124,00</b>

W x D x H  
52 x 54 x 121 cm



- Poêle à granulés étanche
- Convection naturelle.
- Ventilation frontale avec moteur tangentiel 250m<sup>3</sup>/h entièrement désactivable.
- Canalisations arrière simple ou double jusqu'à 8m avec kit dédié (en option).
- Motoréducteur brushless.
- Brasier autonettoyant.
- Système de contrôle automatique de la combustion.
- Télécommande avec fonction de thermostat d'ambiance.
- Wi-Fi de série.

A11 ZENITH PLUS A13 ZENITH PLUS

Puissance thermique nominale	4,6 - 10,2 kW	4,6 - 11,8 kW
Consommation horaire de granulés	1,0 - 2,3 kg/h	1,1 - 2,8 kg/h
Rendement	92,5%	91,2%
Capacité du réservoir	17 kg	17 kg
Sortie de fumées	Ø 80 mm	Ø 80 mm
Autonomie	7 - 17 h	6 - 17 h
Puissance électrique en fonctionnement	35 - 110 W	35 - 110 W
Poids net	183 kg	183 kg



POT. 4,9 - 11,0 kW | 4,9 - 12,9 kW



WIFI DE SÉRIE

A++

A11

A+

A13



FLAMME VERTE

DTA

A11 | A13

## ZENITH PLUS



Blanc

Bordeaux

Bronze

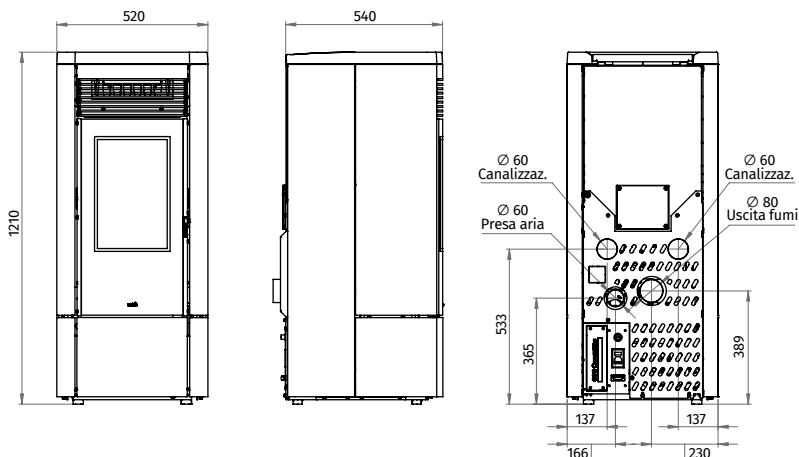
Anthracite

Modèle	Description	Prix €
<b>A11 Zenith Plus</b>	Revêtement en acier	<b>4.515,00</b>
<b>A13 Zenith Plus</b>	Revêtement en acier	<b>4.590,00</b>

### OPTIONAL

Code	Description	Prix €
<b>130-004-0007A_S1</b>	Canalisation droite, Ø60mm	<b>195,00</b>
<b>130-004-0003A_S1</b>	Canalisation gauche, Ø60mm	<b>195,00</b>
<b>030-062-0001N-RLANX-00_S2</b>	Plaque de sol en acier noir de 745x700mm	<b>140,00</b>
<b>RID080M060F</b>	Adaptateur pour canalisation de 60 à 80mm	<b>28,00</b>
<b>130-008-0001A_S1</b>	Display six-touches	<b>124,00</b>

W x D x H  
52 x 54 x 121 cm



- Poêle à granulés étanche.
- Convection naturelle.
- Ventilation frontale avec moteur tangentiel 255m<sup>3</sup>/h entièrement désactivable.
- Canalisation arrière simple ou double jusqu'à 8m avec kit dédié (en option).
- Motoréducteur brushless.
- Brasier autonettoyant.
- Système de contrôle automatique de la combustion.
- Télécommande avec fonction de thermostat d'ambiance.
- Wi-Fi de série.



**B10 V ULISSE**

Puissance thermique nominale	3,5 - 9,0 kW
Consommation horaire de granulés	0,8 - 2,1kg/h
Rendement	90,4%
Capacité du réservoir	14 kg
Sortie de fumées	Ø 80 mm
Autonomie	7 - 17 h
Puissance électrique en fonctionnement	90 W
Poids net	95 kg

POT. 4,0 - 9,9 kW



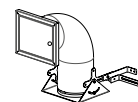
# B10 V ULISSE



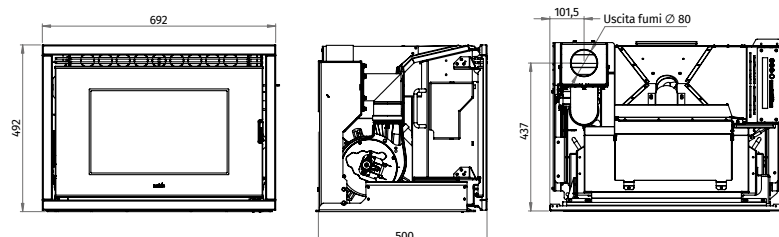
Modèle	Description	Prix €
<b>B10 V Ulisse</b>	Insert ventilé	<b>3.950,00</b>

**OPTIONAL**

Code	Description	Prix €
130-003-0001A_S1	Module Wi-Fi pour la connexion à distance	167,00
130-006-0002A	Base de support de l'insert	356,00
130-006-0001A	Tiroir de chargement supérieur	345,00
101-050-0004A	Système de chargement installé sur le mur	250,00



W x D x H  
69 x 50 x 49 cm



- Insert à granulés avec ventilation frontale et moteur centrifuge 400m<sup>3</sup>/h
- Motoréducteur brushless.
- Télécommande avec fonction de thermostat d'ambiance.
- Kit Wi-Fi en option.
- Tiroir à chargement frontal (en option).
- Système de chargement latéral (en option).
- Base de support de l'insert en acier (en option).



B10 C ULISSE	
Puissance thermique nominale	3,5 - 9,0 kW
Consommation horaire de granulés	0,8 - 2,1 kg/h
Rendement	90,4%
Capacité du réservoir	16 kg
Sortie de fumées	Ø 80 mm
Autonomie	8 - 19 h
Puissance électrique en fonctionnement	90 W
Poids net	110 kg

POT. 4,0 - 9,9 kW

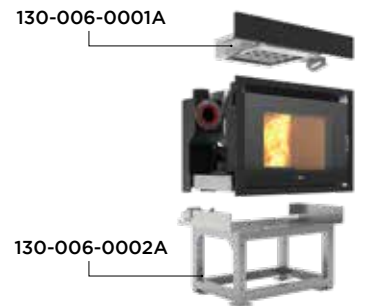


ENERGY LABEL



FLAMME VERTE

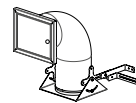
# B10 C ULISSE



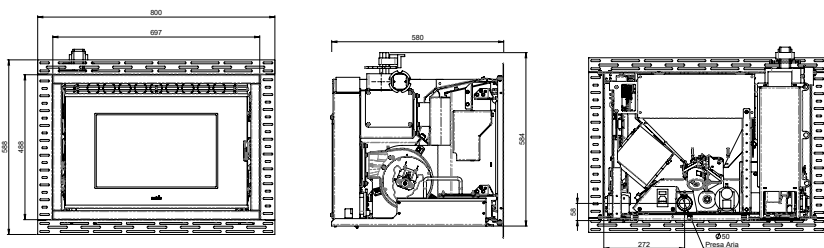
Modèle	Description	Prix €
<b>B10 C Ulisse</b>	Insert ventilé	<b>4.250,00</b>

## OPTIONAL

Code	Description	Prix €
<b>130-003-0001A_S1</b>	Module Wi-Fi pour la connexion à distance	<b>167,00</b>
<b>130-006-0002A</b>	Base de support de l'insert	<b>356,00</b>
<b>130-006-0001A</b>	Tiroir de chargement supérieur	<b>345,00</b>
<b>101-050-0004A</b>	Système de chargement installé sur le mur	<b>250,00</b>



W x D x H  
69 x 58 x 50 cm



- Insert à granulés canalisé.
- Ventilation frontale avec moteur centrifuge 400m<sup>3</sup>/h
- Motoréducteur brushless.
- Télécommande avec fonction de thermostat d'ambiance.
- Tiroir à chargement frontal (en option).
- Système de chargement latéral (en option).
- Base de support de l'insert en acier (en option).
- Kit Wi-Fi en option.



B13 V ULISSE	
Puissance thermique nominale	4,6 - 11,2 kW
Consommation horaire de granulés	1,1 - 2,6 kg/h
Rendement	89,2%
Capacité du réservoir	23 kg
Sortie de fumées	Ø 80 mm
Autonomie	9 - 21 h
Puissance électrique en fonctionnement	60 - 65 W
Poids net	130 kg

POT. 5,2 - 12,5 kW



WIFI DE SÉRIE



ENERGY LABEL



FLAMME VERTE

B13

ULISSE



Carrara



Dark



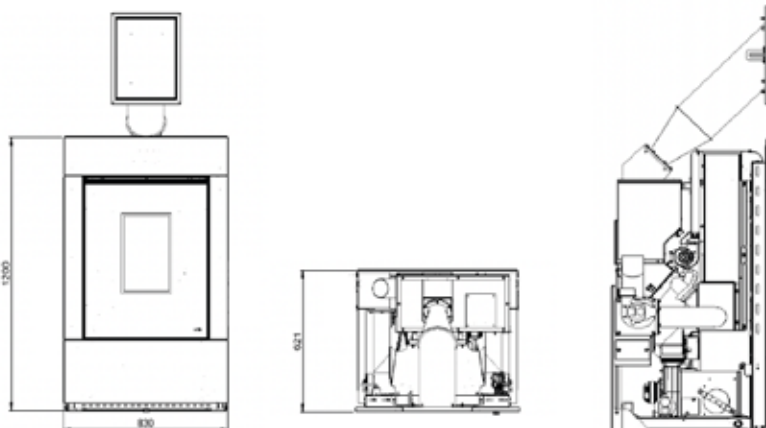
Grey

Modèle	Description	Prix €
<b>B13 Ulisse</b>	Insert ventilé	<b>4.820,00</b>

OPTIONAL

Code	Description	Prix €
<b>130-004-0010A_S1 DX</b>	Canalisation droite Ø60 mm	<b>210,00</b>
<b>130-004-0011A_S1</b>	Canalisation gauche Ø60 mm	<b>210,00</b>

W x D x H  
83 x 62 x 120 cm



- Insert monobloc à granulés
- Ventilation frontale avec moteur tangentiel 250m³/h
- Motoréducteur brushless.
- Télécommande avec fonction de thermostat d'ambiance.
- Système de chargement frontal ou latéral.
- Wi-fi de série
- Canalisation double 60mm (en option)



#### HB 14 ULISSE HYDRO

Puissance thermique nominale	8,1 - 15,6 kW
Consommation horaire de granulés	1,8 - 3,4 kg/h
Rendement	93,8 %
Capacité du réservoir	28 kg
Sortie de fumées	Ø 80 mm
Autonomie	8 - 16 h
Puissance électrique en fonctionnement	20 W
Poids net	220 kg

POT. 8,5 - 16,6 kW Ø 7 - 14 kW



WIFI DE SÉRIE



ENERGY LABEL

## HB14

# ULISSE HYDRO



Bois Noix



Bois Noir



Bois Blanc



Carrara



Dark



Grey

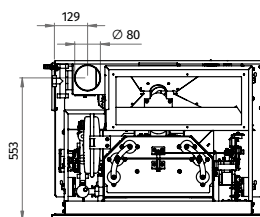
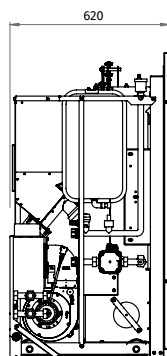
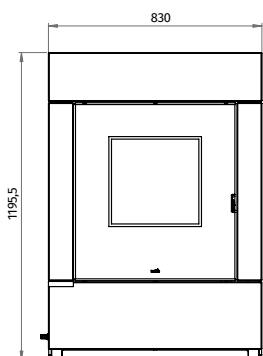
Modèle	Description	Prix €
<b>HB14 Ulisse Hydro</b>	Revêtement en bois "Noyer Canaletto"	<b>5.920,00</b>
	Revêtement en bois Blanc	<b>5.920,00</b>
	Revêtement en bois Noir	<b>5.920,00</b>
	Revêtement en gres Carrara	<b>6.100,00</b>
	Revêtement en gres Dark	<b>6.100,00</b>
	Revêtement en gres Grey	<b>6.100,00</b>

### OPTIONAL

Code	Description	Prix €
<b>130-003-0001N</b>	Kit de valve à trois voies	<b>98,00</b>

W x D x H  
83 x 62 x 120 cm

W x D x H  
88 x 107 x 76 cm (ext.)



- Insert hydro à granulés.
- Ventilation frontale avec moteur tangentiel 85m<sup>3</sup>/h
- Motoréducteur brushless.
- Brasier autonettoyant et système de contrôle automatique de la combustion
- Télécommande avec fonction de thermostat d'ambiance
- Turbulateurs automatiques.
- Wi-Fi de série.



#### HB 17 ULISSE HYDRO

Puissance thermique nominale	8,1 - 18,6 kW
Consommation horaire de granulés	1,8 - 4,1kg/h
Rendement	92,2%
Capacité du réservoir	28 kg
Sortie de fumées	Ø 80 mm
Autonomie	7 - 16 h
Puissance électrique en fonctionnement	20 W
Poids net	220 kg

POT. 8,5 - 20 kW Ø 7 - 16,8 kW



WIFI DE SÉRIE



ENERGY LABEL

## HB17

# ULISSE HYDRO



Bois Noix



Bois Noir



Bois Blanc



Carrara



Dark



Grey

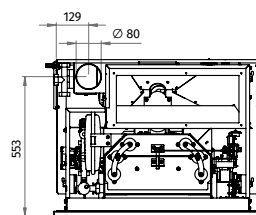
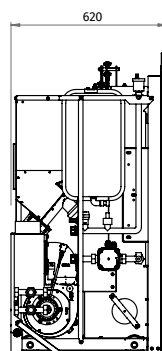
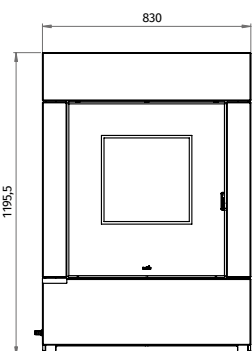
Modèle	Description	Prix €
<b>HB17 Ulisse Hydro</b>	Revêtement en bois "Noyer Canaletto"	<b>6.100,00</b>
	Revêtement en bois Blanc	<b>6.100,00</b>
	Revêtement en bois Noir	<b>6.100,00</b>
	Revêtement en gres Carrara	<b>6.260,00</b>
	Revêtement en gres Dark	<b>6.260,00</b>
	Revêtement en gres Grey	<b>6.260,00</b>

### OPTIONAL

Code	Description	Prix €
<b>130-003-0001N</b>	Kit de valve à trois voies	<b>98,00</b>

W x D x H  
83 x 62 x 120 cm

W x D x H  
88 x 107 x 76 cm (ext.)



- Insert hydro à granulés.
- Ventilation frontale avec moteur tangentiel 85m<sup>3</sup>/h
- Motoréducteur brushless.
- Brasier autonettoyant et système de contrôle automatique de la combustion
- Télécommande avec fonction de thermostat d'ambiance
- Turbulateurs automatiques.
- Wi-Fi de série.

	H10 SHAPE	H12 SHAPE
Puissance thermique nominale	6,4 - 13,3 kW	6,4 - 15,5 kW
Consommation horaire de granulés	1,4 - 2,9 kg/h	1,4 - 3,4 kg/h
Rendement	93,9%	92,6%
Capacité du réservoir	20 kg	20 kg
Sortie de fumées	Ø 80 mm	Ø 80 mm
Autonomie	7 - 15 h	6 - 15 h
Puissance électrique en fonctionnement	16 W	20 W
Poids net	165 kg	165 kg



POT. 6,8 - 14,2 kW | 6,8 - 16,8 kW  $\Delta$  4,8 - 10 kW | 4,8 - 12 kW



WIFI DE SÉRIE



ENERGY LABEL

## H10 | H12 SHAPE



Blanc

Bordeaux

Noisette

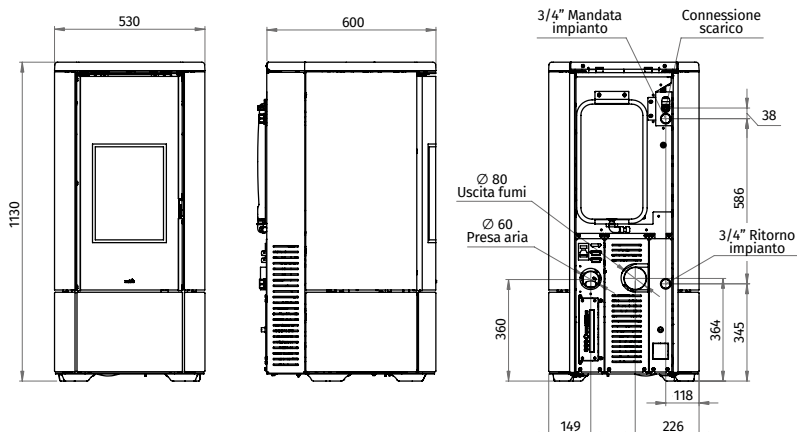
Noir

Modèle	Description	Prix €
<b>H10 Shape</b>	Revêtement en céramique	<b>4.550,00</b>
<b>H12 Shape</b>	Revêtement en céramique	<b>4.600,00</b>

### OPTIONAL

Code	Description	Prix €
<b>130-003-0001N</b>	Kit de valve à trois voies	<b>98,00</b>
<b>030-062-0001N-RLANX-00_S2</b>	Plaque de sol en acier noir de 745x700mm	<b>140,00</b>

W x D x H  
53 x 60 x 113 cm



- Thermopoele à granulés.
- Ventilation frontale avec moteur tangentiel 85m<sup>3</sup>/h entièrement désactivable.
- Revêtement en acier peint et en céramique.
- Motoréducteur brushless.
- Brasier autonettoyant.
- Système de contrôle automatique de la combustion.
- Nettoyage manuel des turbulateurs.
- Télécommande avec fonction de thermostat d'ambiance.
- Wi-Fi de série.



H10 SHAPE

H12 SHAPE

Puissance thermique nominale	6,4 - 13,3 kW	6,4 - 15,5 kW
Consommation horaire de granulés	1,4 - 2,9kg/h	1,4 - 3,4 kg/h
Rendement	93,9%	92,6%
Capacité du réservoir	20 kg	20 kg
Sortie de fumées	Ø 80 mm	Ø 80 mm
Autonomie	7 - 15 h	6 - 15 h
Puissance électrique en fonctionnement	16 W	20 W
Poids net	165 kg	165 kg

POT. 6,8 - 14,2 kW | 6,8 - 16,8 kW  $\diamond$  4,8 - 10 kW | 4,8 - 12 kW

WIFI DE SÉRIE



ENERGY LABEL

## H10 | H12 SHAPE GLASS



Carbon look

Wengé Noir

Silver

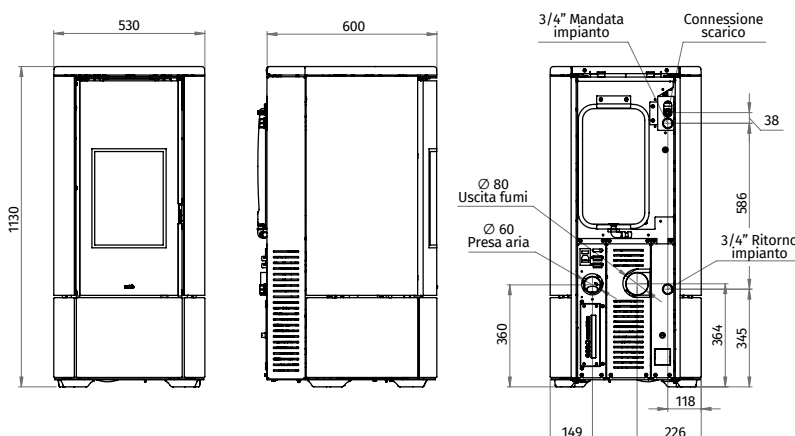
Black glass

Modèle	Description	Prix €
<b>H10 Shape Glass</b>	Revêtement en verre	<b>4,820,00</b>
<b>H12 Shape Glass</b>	Revêtement en verre	<b>4,940,00</b>

### OPTIONAL

Code	Description	Prix €
<b>130-003-0001N</b>	Kit de valve à trois voies	<b>98,00</b>
<b>030-062-0001N-RLANX-00_S2</b>	Plaque de sol en acier noir de 745x700mm	<b>140,00</b>

W x D x H  
53 x 60 x 113 cm



- Thermopoele à granulés.
- Ventilation frontale avec moteur tangentiel 85m<sup>3</sup>/h entièrement désactivable.
- Revêtement en acier peint et en céramique.
- Motoréducteur brushless.
- Brasier autonettoyant.
- Système de contrôle automatique de la combustion.
- Nettoyage manuel des turbulateurs.
- Télécommande avec fonction de thermostat d'ambiance.
- Wi-Fi de série.



H14 SHAPE	
Puissance thermique nominale	8,4 - 17,8 kW
Consommation horaire de granulés	1,9 - 4,0 kg/h
Rendement	94,2%
Capacité du réservoir	21 kg
Sortie de fumées	Ø 80 mm
Autonomie	5 - 11 h
Puissance électrique en fonctionnement	16 W
Poids net	185 kg

POT. 8,5 - 16,6 kW Ø 7 - 14 kW



WIFI DE SÉRIE



ENERGY LABEL

## H14 SHAPE



Blanc

Bordeaux

Bronze

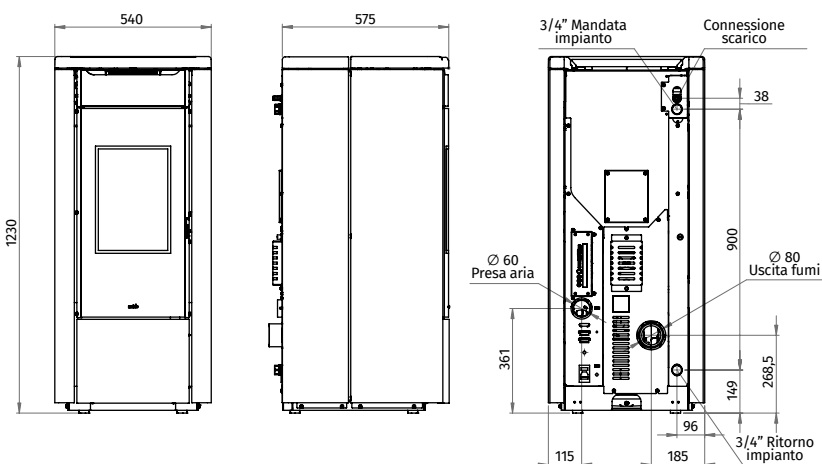
Anthracite

Modèle	Description	Prix €
<b>H14 Shape</b>	Revêtement en acier coloré	<b>5.320,00</b>

### OPTIONAL

Code	Description	Prix €
<b>130-003-0001N</b>	Kit de valve à trois voies	<b>98,00</b>
<b>030-062-0001N-RLANX-00_S2</b>	Plaque de sol en acier noir de 745x700mm	<b>140,00</b>

W x D x H  
54 x 57 x 123 cm



- Thermopoele à granulés.
- Ventilation frontale avec moteur tangentiel 85m<sup>3</sup>/h entièrement désactivable.
- Revêtement en acier peint.
- Motoréducteur brushless.
- Brasier autonettoyant.
- Système de contrôle automatique de la combustion.
- Nettoyage automatique des turbulateurs.
- Télécommande avec fonction de thermostat d'ambiance.
- Wi-Fi de série.

### H14 SHAPE ROUND

Puissance thermique nominale	8,1 - 15,6 kW
Consommation horaire de granulés	1,8 - 3,4kg/h
Rendement	93,8%
Capacité du réservoir	21 kg
Sortie de fumées	Ø 80 mm
Autonomie	6 - 12 h
Puissance électrique en fonctionnement	20 W
Poids net	185 kg



POT. 8,5 - 16,6 kW Ø 7 - 14 kW



WIFI DE SÉRIE



ENERGY LABEL

## H14

# SHAPE ROUND



Blanc

Bordeaux

Bronze

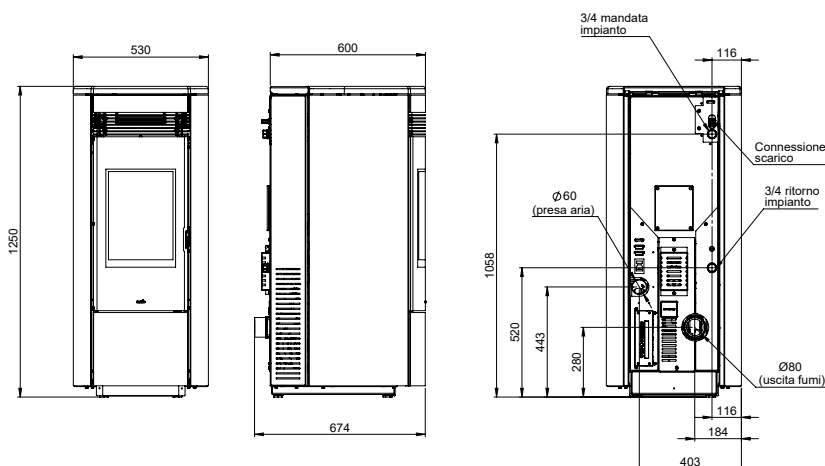
Anthracite

Modèle	Description	Prix €
<b>H14 Shape Round</b>	Revêtement en acier coloré	<b>5.400,00</b>

### OPTIONAL

Code	Description	Prix €
<b>130-003-0001N</b>	Kit de valve à trois voies	<b>98,00</b>
<b>030-062-0001N-RLANX-00_S2</b>	Plaque de sol en acier noir de 745x700mm	<b>140,00</b>

W x D x H  
53 x 61 x 125 cm



- Thermopoele à granulés.
- Ventilation frontale avec moteur tangentiel 85m<sup>3</sup>/h entièrement désactivable.
- Revêtement en acier peint.
- Motoréducteur brushless.
- Brasier autonettoyant.
- Système de contrôle automatique de la combustion.
- Nettoyage automatique des turbulateurs.
- Télécommande avec fonction de thermostat d'ambiance.
- Wi-Fi de série.



### H17 SHAPE ROUND

Puissance thermique nominale	8,1 - 15,6 kW
Consommation horaire de granulés	1,8 - 4,1 kg/h
Rendement	93,8%
Capacité du réservoir	21 kg
Sortie de fumées	Ø 80 mm
Autonomie	5 - 12 h
Puissance électrique en fonctionnement	20 W
Poids net	185 kg

POT. 8,5 - 20 kW Ø 7 - 16,8 kW



WIFI DE SÉRIE



ENERGY LABEL

## H17 SHAPE ROUND



Blanc

Bordeaux

Bronze

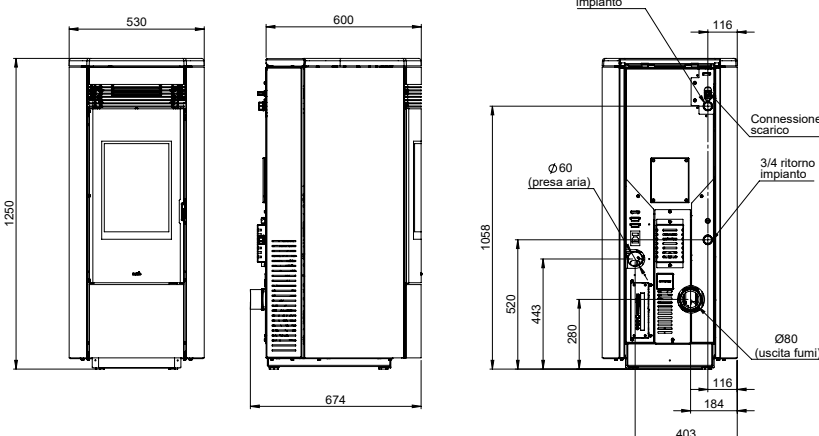
Anthracite

Modèle	Description	Prix €
<b>H17 Shape Round</b>	Revêtement en acier coloré	<b>5.990,00</b>

### OPTIONAL

Code	Description	Prix €
<b>130-003-0001N</b>	Kit de valve à trois voies	<b>98,00</b>
<b>030-062-0001N-RLANX-00_S2</b>	Plaque de sol en acier noir de 745x700mm	<b>140,00</b>

W x D x H  
54 x 57 x 123 cm



- Thermopoele à granulés.
- Ventilation frontale avec moteur tangentiel 85m<sup>3</sup>/h entièrement désactivable.
- Revêtement en acier peint.
- Motoréducteur brushless.
- Brasier autonettoyant.
- Système de contrôle automatique de la combustion.
- Nettoyage automatique des turbulateurs.
- Télécommande avec fonction de thermostat d'ambiance.
- Wi-Fi de série.



#### H17 SHAPE STEEL

Puissance thermique nominale	8,1 - 18,6 kW
Consommation horaire de granulés	1,8 - 4,1kg/h
Rendement	92,2%
Capacité du réservoir	21 kg
Sortie de fumées	Ø 80 mm
Autonomie	7 - 17 h
Puissance électrique en fonctionnement	20 W
Poids net	220 kg

POT. 8,5 - 20 kW Ø 7 - 16,8 kW



WIFI DE SÉRIE



ENERGY LABEL

## H17

# SHAPE STEEL



Blanc

Bordeaux

Bronze

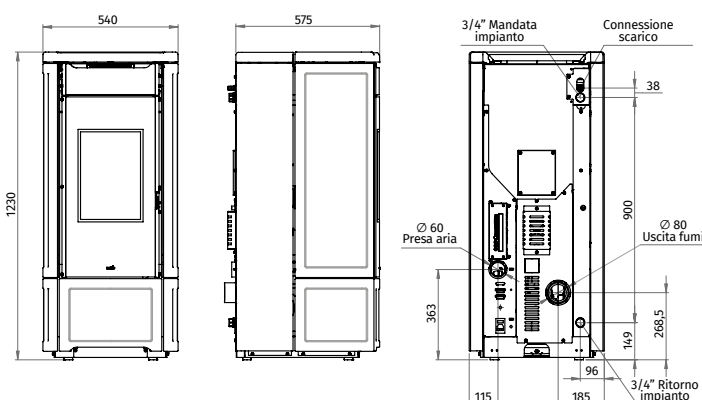
Anthracite

Modèle	Description	Prix €
<b>H17 Shape Steel</b>	Revêtement en acier coloré	<b>5.350,00</b>

### OPTIONAL

Code	Description	Prix €
<b>130-003-0001N</b>	Kit de valve à trois voies	<b>98,00</b>
<b>030-062-0001N-RLANX-00_S2</b>	Plaque de sol en acier noir de 745x700mm	<b>140,00</b>

W x D x H  
54 x 57 x 123 cm



- Thermopoele à granulés.
- Ventilation frontale avec moteur tangentiel 85m<sup>3</sup>/h entièrement désactivable.
- Revêtement en acier peint.
- Motoréducteur brushless.
- Brasier autonettoyant.
- Système de contrôle automatique de la combustion.
- Nettoyage automatique des turbulateurs.
- Télécommande avec fonction de thermostat d'ambiance.
- Wi-Fi de série.



H17 SHAPE	
Puissance thermique nominale	8,1 - 18,6 kW
Consommation horaire de granulés	1,8 - 4,1 kg/h
Rendement	92,2%
Capacité du réservoir	21 kg
Sortie de fumées	Ø 80 mm
Autonomie	7 - 17 h
Puissance électrique en fonctionnement	20 W
Poids net	220 kg

POT. 8,5 - 20 kW Ø 7 - 16,8 kW



WIFI DE SÉRIE



ENERGY LABEL

## H17 SHAPE



Blanc

Bordeaux

Noisette

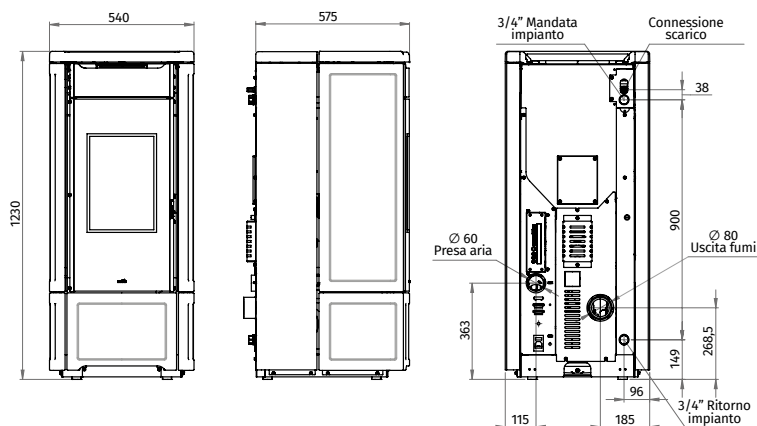
Noir

Modèle	Description	Prix €
<b>H17 Shape</b>	Revêtement en céramique colorée	<b>5.700,00</b>

### OPTIONAL

Code	Description	Prix €
<b>130-003-0001N</b>	Kit de valve à trois voies	<b>98,00</b>
<b>030-062-0001N-RLANX-00_S2</b>	Plaque de sol en acier noir de 745x700mm	<b>140,00</b>

W x D x H  
54 x 57 x 123 cm



- Thermopoele à granulés.
- Ventilation frontale avec moteur tangentiel 85m<sup>3</sup>/h entièrement désactivable.
- Revêtement en céramique.
- Motoréducteur brushless.
- Brasier autonettoyant.
- Système de contrôle automatique de la combustion.
- Nettoyage automatique des turbulateurs.
- Télécommande avec fonction de thermostat d'ambiance.
- Wi-Fi de série.

### H14 LIGHT

Puissance thermique nominale	7,8 - 20 kW
Consommation horaire de granulés	1,8 - 4,4kg/h
Rendement	93,3%
Capacité du réservoir	25 kg
Sortie de fumées	Ø 80 mm
Autonomie	6,5 - 17 h
Puissance électrique en fonctionnement	23 W
Poids net	210 kg



POT. 8,5 - 21,4 kW Ø 6,4 - 17 kW



WIFI DE SÉRIE



ENERGY LABEL

## H17

# LIGHT



Bois Noix

Bois Noir

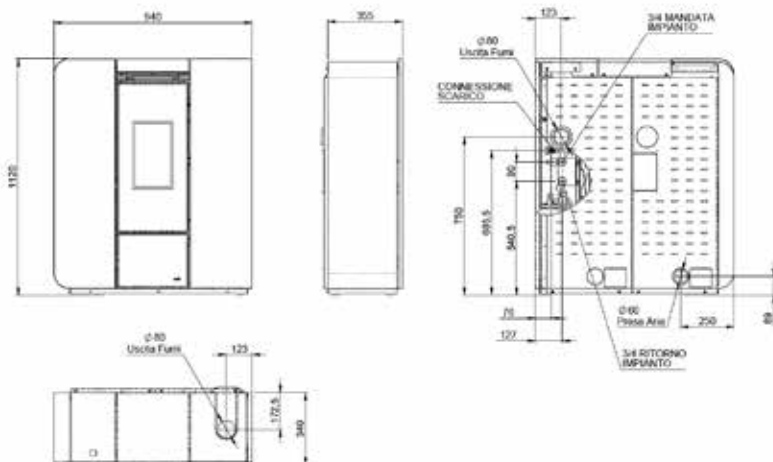
Bois Blanc

Modèle	Description	Prix €
<b>H17 Light</b>	Revêtement en Bois	<b>5.940,00</b>

### OPTIONAL

Code	Description	Prix €
<b>030-062-0002N-RLANX-00_S1</b>	Plaque de sol en acier noir de 950x600mm	<b>173,00</b>
<b>130-003-0001N</b>	Kit de valve à trois voies	<b>98,00</b>
<b>140-009-0002A</b>	kit de sortie de fumées supérieure	<b>131,00</b>

W x D x H  
94 x 35 x 112 cm



- Thermopoêle à granulés.
- Ventilation frontale avec moteur tangentiel 85m³/h entièrement désactivable.
- Revêtement en bois coloré.
- Motoréducteur brushless.
- Brasier autonettoyant.
- Système de contrôle automatique de la combustion.
- Nettoyage automatique des turbulateurs.
- Télécommande avec fonction de thermostat d'ambiance.
- Wi-Fi de série.

### H2O SHAPE

Puissance thermique nominale	10,2 - 22,2 kW
Consommation horaire de granulés	2,3 - 4,9 kg/h
Rendement	93,6%
Capacité du réservoir	37 kg
Sortie de fumées	Ø 100 mm
Autonomie	7,5 - 16 h
Puissance électrique en fonctionnement	32 W
Poids net	260 kg



POT. 11,0 - 23,8 kW Ø 8,4 - 20,1 kW



WIFI DE SÉRIE



ENERGY LABEL

## H2O SHAPE



Noisette



Blanc



Bordeaux



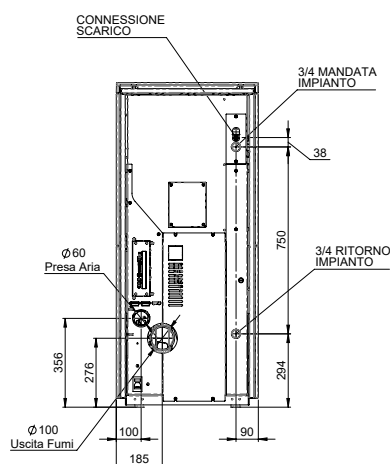
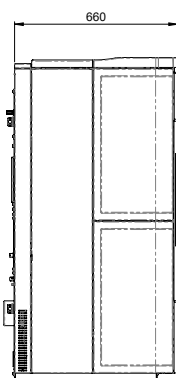
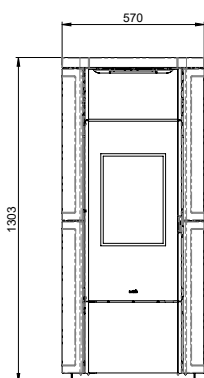
Noir

Modèle	Description	Prix €
<b>H2O Shape</b>	Revêtement en céramique colorée	<b>6.000,00</b>

### OPTIONAL

Code	Description	Prix €
<b>130-003-0001N</b>	Kit de valve à trois voies	<b>98,00</b>
<b>030-062-0001N-RLANX-00_S2</b>	Plaque de sol en acier noir de 745x700mm	<b>140,00</b>

W x D x H  
57 x 66 x 130 cm



- Thermopoêle à granulés.
- Ventilation frontale avec moteur tangentiel 85m<sup>3</sup>/h entièrement désactivable.
- Revêtement en céramique.
- Motoréducteur brushless.
- Brasier autonettoyant.
- Système de contrôle automatique de la combustion.
- Nettoyage automatique des turbulateurs.
- Télécommande avec fonction de thermostat d'ambiance.
- Wi-Fi de série.



## H2O SHAPE STEEL

Puissance thermique nominale	10,2 - 22,6 kW
Consommation horaire de granulés	2,3 - 4,9kg/h
Rendement	93,6%
Capacité du réservoir	37 kg
Sortie de fumées	Ø 100 mm
Autonomie	7,5 - 16 h
Puissance électrique en fonctionnement	32 W
Poids net	260 kg



POT. 11,0 - 23,8 kW Ø 8,4 - 20,1 kW



WIFI DE SÉRIE



ENERGY LABEL

## H2O

# SHAPE STEEL



Blanc

Bordeaux

Anthracite

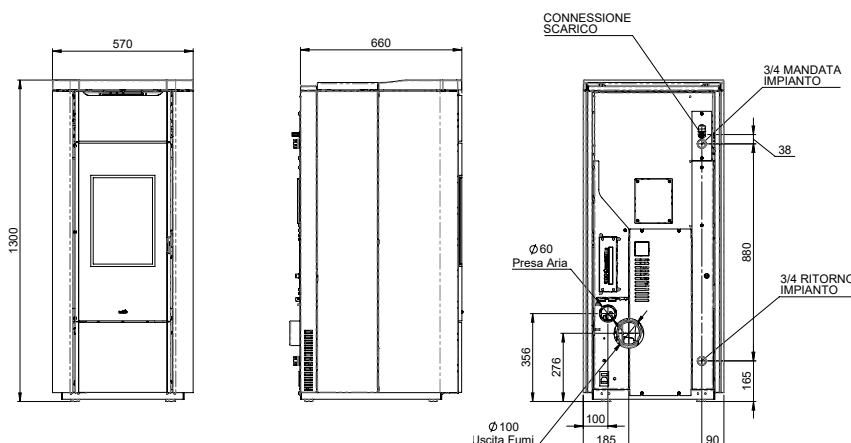
Bronze

Modèle	Description	Prix €
<b>H2O Shape Steel</b>	Revêtement en acier colorée	<b>5.740,00</b>

### OPTIONAL

Code	Description	Prix €
<b>130-003-0001N</b>	Kit de valve à trois voies	<b>98,00</b>
<b>030-062-0001N-RLANX-00_S2</b>	Plaque de sol en acier noir de 745x700mm	<b>140,00</b>

W x D x H  
57 x 66 x 130 cm



- Thermopoêle à granulés.
- Ventilation frontale avec moteur tangentiel 85m<sup>3</sup>/h entièrement désactivable.
- Revêtement en acier peint.
- Motoréducteur brushless.
- Brasier autonettoyant.
- Système de contrôle automatique de la combustion.
- Nettoyage automatique des turbulateurs.
- Télécommande avec fonction de thermostat.
- Wi-Fi de série.

### H25 SHAPE

Puissance thermique nominale	10,2 - 22,2 kW
Consommation horaire de granulés	2,3 - 4,9 kg/h
Rendement	93,6%
Capacité du réservoir	37 kg
Sortie de fumées	Ø 100 mm
Autonomie	7,5 - 16 h
Puissance électrique en fonctionnement	32 W
Poids net	260 kg



POT. 11,0 - 30,0 kW Ø 8,4 - 25,1 kW



WIFI DE SÉRIE



ENERGY LABEL

## H25 SHAPE



Noisette

Blanc

Bordeaux

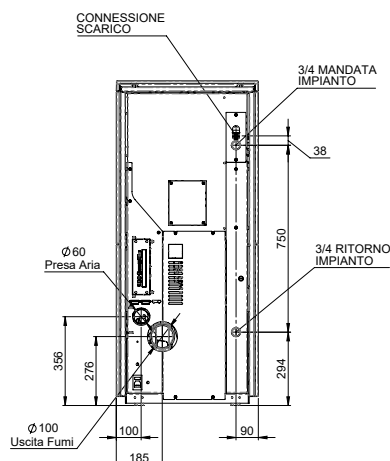
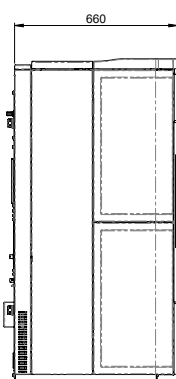
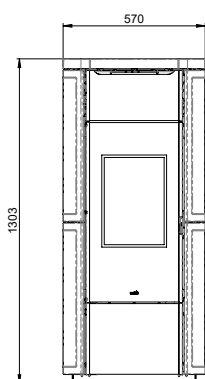
Noir

Modèle	Description	Prix €
<b>H25 Shape</b>	Revêtement en céramique colorée	<b>6.090,00</b>

### OPTIONAL

Code	Description	Prix €
<b>130-003-0001N</b>	Kit de valve à trois voies	<b>98,00</b>
<b>030-062-0001N-RLANX-00_S2</b>	Plaque de sol en acier noir de 745x700mm	<b>140,00</b>

W x D x H  
57 x 66 x 130 cm



- Thermopoele à granulés.
- Ventilation frontale avec moteur tangentiel 85m<sup>3</sup>/h entièrement désactivable.
- Revêtement en céramique.
- Motoréducteur brushless.
- Brasier autonettoyant.
- Système de contrôle automatique de la combustion.
- Nettoyage automatique des turbulateurs.
- Télécommande avec fonction de thermostat d'ambiance.
- Wi-Fi de série.

### H25 SHAPE STEEL

Puissance thermique nominale	10,2 - 22,6 kW
Consommation horaire de granulés	2,3 - 4,9kg/h
Rendement	93,6%
Capacité du réservoir	37 kg
Sortie de fumées	Ø 100 mm
Autonomie	7,5 - 16 h
Puissance électrique en fonctionnement	32 W
Poids net	260 kg



POT. 11,0 - 30,0 kW Ø 8,4 - 25,1 kW



WIFI DE SÉRIE



ENERGY LABEL

## H25 SHAPE STEEL



Blanc

Bordeaux

Anthracite

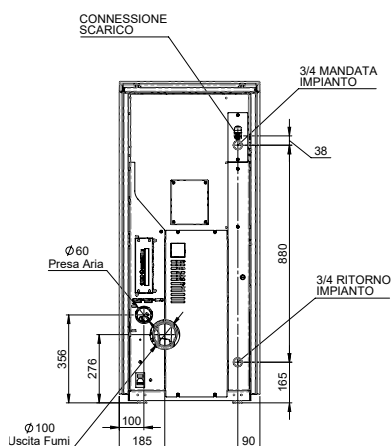
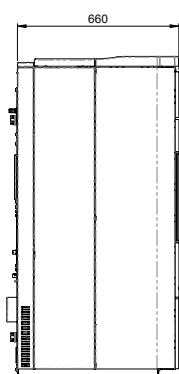
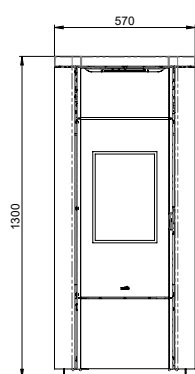
Bronze

Modèle	Description	Prix €
<b>H25 Shape Steel</b>	Revêtement en acier coloré	<b>5.860,00</b>

### OPTIONAL

Code	Description	Prix €
<b>130-003-0001N</b>	Kit de valve à trois voies	<b>98,00</b>
<b>030-062-0001N-RLANX-00_S2</b>	Plaque de sol en acier noir de 745x700mm	<b>140,00</b>

W x D x H  
57 x 66 x 130 cm



- Thermopoele à granulés.
- Ventilation frontale avec moteur tangentiel 85m<sup>3</sup>/h entièrement désactivable.
- Revêtement en acier peint.
- Motoréducteur brushless.
- Brasier autonettoyant.
- Système de contrôle automatique de la combustion.
- Nettoyage automatique des turbulateurs.
- Télécommande avec fonction de thermostat d'ambiance.
- Wi-Fi de série.

# POLYGON

CHAUDIÈRES



## DISPLAY

Nouvel écran tactile à cristaux liquides. Intuitif et rapide avec Wi-Fi intégré.

Les graphiques aident l'utilisateur dans son utilisation quotidienne.



## LE NOUVEAU BRASIER

GREENTECHNOLOGY!

Le nouveau système de postcombustion conçu pour les chaudières Polygon offre des résultats uniques en termes d'émissions atmosphériques.

NoX = 105 mg / Nm<sup>3</sup>

Dust = 2,9 mg / Nm<sup>3</sup>

- Capacité en eau 85Lt.
- Capacité du réservoir 75Kg de série.
- Système de réglage automatique de la combustion.
- Brasier autonettoyant.
- Nettoyage automatique du faisceau de tubes au moyen de turbulateurs.
- Compacteur de cendres pratique.
- Display graphique multifonction.
- Kit Wi-Fi de série.
- Kit sanitaire en option.
- Connexions hydrauliques supérieures.
- Sortie de fumées supérieur ou arrière.



POLYGON 25	
Puissance thermique nominale	7,2 - 24,7 kW
Capacité en eau	85 l
Rendement	92%
Capacité du réservoir	75 kg
Poussière	2,9 Mg/Nm <sup>3</sup>
Nox	111 Mg/Nm <sup>3</sup>
CO	15 Mg/Nm <sup>3</sup>
Poids net	400 kg

POT. 7,9 - 26,9 kW Ø 7,2 - 24,7 kW



# POLYGON 25

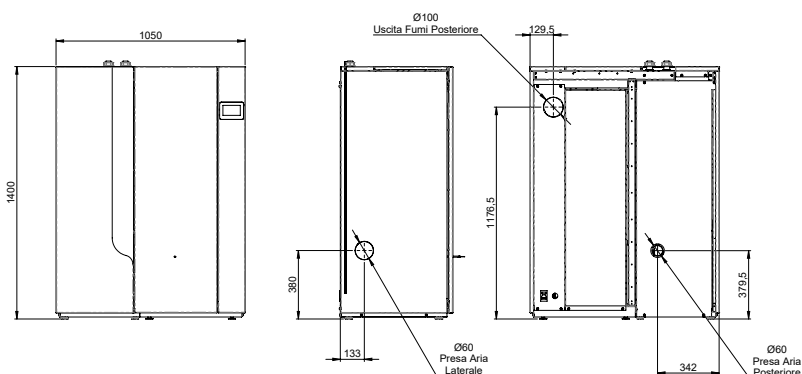


Modèle	Description	Prix €
<b>Polygon 25</b>	Revêtement en acier	<b>8.250,00</b>
<b>Polygon 25 avec ACS</b>	Revêtement en acier	<b>8.730,00</b>
<b>Polygon 25 Plus</b>	Revêtement en acier, avec réservoir surdimensionné 125Kg	<b>8.780,00</b>
<b>Polygon 25 Plus avec ACS</b>	Revêtement en acier, avec réservoir surdimensionné 125Kg	<b>9.260,00</b>

## OPTIONAL

Code	Description	Prix €
<b>130-003-0001N</b>	Kit de valve à trois voies	<b>98,00</b>

W x D x H  
100 x 63 x 140 cm



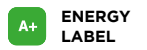
- SENSIRYON : pour le contrôle automatique de la combustion.
- GREEN TECHNOLOGY, nettoyage automatique du brasier par un fond en acier forgé.
- Nettoyage silencieux et automatique du faisceau de tubes au moyen d'un motoréducteur dédié.
- Compacteur de cendres automatique, évitant les arrêts hebdomadaires pour vider le tiroir à cendres.
- Gestion du système: le logiciel garantit le fonctionnement de la chaudière avec différents types de systèmes.
- Sortie des fumées de combustion supérieure et arrière
- Entretien extrêmement simplifiée et accessible.



### POLYGON 28

Puissance thermique nominale	7,2 - 27 kW
Capacité en eau	85 l
Rendement	92,1%
Capacité du réservoir	75 kg
Poussière	5,3 Mg/Nm <sup>3</sup>
Nox	113 Mg/Nm <sup>3</sup>
CO	15 Mg/Nm <sup>3</sup>
Poids net	400 kg

POT. 7,9 - 29,3 kW  $\diamond$  7,2 - 27 kW



# POLYGON 28

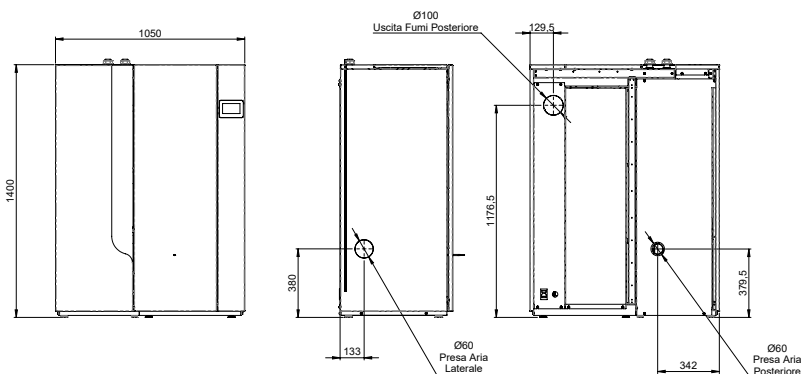


Modèle	Description	Prix €
<b>Polygon 28</b>	Revêtement en acier	<b>8.450,00</b>
<b>Polygon 28 avec ACS</b>	Revêtement en acier	<b>8.930,00</b>
<b>Polygon 28 Plus</b>	Revêtement en acier, avec réservoir surdimensionné 125Kg	<b>8.970,00</b>
<b>Polygon 28 Plus avec ACS</b>	Revêtement en acier, avec réservoir surdimensionné 125Kg	<b>9.450,00</b>

## OPTIONAL

Code	Description	Prix €
<b>130-003-0001N</b>	Kit de valve à trois voies	<b>98,00</b>

W x D x H  
100 x 63 x 140 cm



- SENSIRYON : pour le contrôle automatique de la combustion.
- GREEN TECHNOLOGY, nettoyage automatique du brasier par un fond en acier forgé..
- Nettoyage silencieux et automatique du faisceau de tubes au moyen d'un motoréducteur dédié.
- Compacteur de cendres automatique, évitant les arrêts hebdomadaires pour vider le tiroir à cendres.
- Gestion du système: le logiciel garantit le fonctionnement de la chaudière avec différents types de systèmes
- Sortie des fumées de combustion supérieure et arrière
- Entretien extrêmement simplifiée et accessible.



### POLYGON 32

Puissance thermique nominale	7,2 - 29 kW
Capacité en eau	85 l
Rendement	92,2%
Capacité du réservoir	75 kg
Poussière	7,8 Mg/Nm <sup>3</sup>
Nox	115 Mg/Nm <sup>3</sup>
CO	17 Mg/Nm <sup>3</sup>
Poids net	400 kg

POT. 7,9 - 31,5 kW Ø 7,2 - 29 kW



WIFI DE SÉRIE



ENERGY LABEL

# POLYGON 32

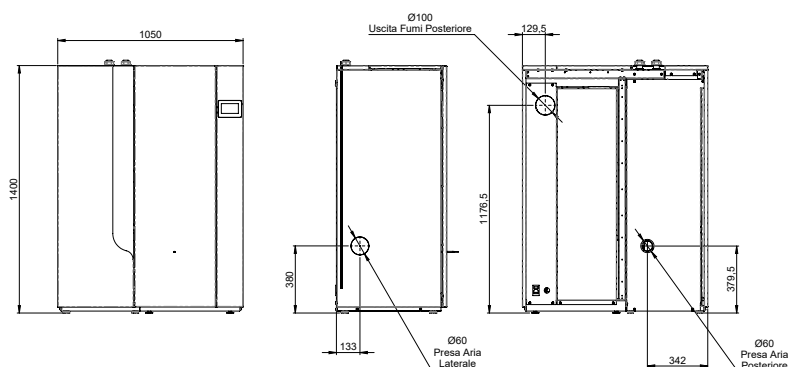


Modèle	Description	Prix €
<b>Polygon 32</b>	Revêtement en acier	<b>8.590,00</b>
<b>Polygon 32 avec ACS</b>	Revêtement en acier	<b>9.070,00</b>
<b>Polygon 32 Plus</b>	Revêtement en acier, avec réservoir surdimensionné 125Kg	<b>9.150,00</b>
<b>Polygon 32 Plus avec ACS</b>	Revêtement en acier, avec réservoir surdimensionné 125Kg	<b>9.630,00</b>

## OPTIONAL

Code	Description	Prix €
<b>130-003-0001N</b>	Kit de valve à trois voies	<b>98,00</b>

W x D x H  
100 x 63 x 140 cm



- SENSIRYON : pour le contrôle automatique de la combustion.
- GREEN TECHNOLOGY, nettoyage automatique du brasier par un fond en acier forgé.
- Nettoyage silencieux et automatique du faisceau de tubes au moyen d'un motoréducteur dédié.
- Compacteur de cendres automatique, évitant les arrêts hebdomadaires pour vider le tiroir à cendres.
- Gestion du système: le logiciel garantit le fonctionnement de la chaudière avec différents types de systèmes
- Sortie des fumées de combustion supérieure et arrière
- Entretien extrêmement simplifiée et accessible.

# TIME TO BE MAGIC

## La magie du feu

L'odeur des bûches, le crépitement du feu, le charme envoûtant de la flamme en mouvement, la sensation enveloppante et romantique de la chaleur des braises, des jours anciens : ceux de notre enfance. Tout cela, c'est la magie du feu de bois, de la chaleur selon la tradition, du retour au passé pour réveiller nos racines et prendre le temps d'une pause agréable.

La nouvelle gamme Nobis est conçue pour amplifier la magie du feu de bois et dispose d'une chambre de combustion réfractaire à haute densité qui peut accueillir des bûches jusqu'à 35 cm de long pour une flamme encore plus profonde et naturelle. La gestion personnalisée de l'air primaire et secondaire permet une combustion optimale pour une flamme claire et brillante.

La nouvelle gamme de poêles à bois se décline en poêles à l'esthétique et au revêtement personnalisables et s'enrichit d'accessoires modulaires sur tous les modèles : tiroir à bois, four et accumulateur réfractaire de 75 kg pour prolonger la chaleur du poêle jusqu'à plusieurs heures après son extinction.



# LA GAMME BOIS



flamme  
VERTE

Le label  
du chauffage  
au bois

Les poêles à bois Nobis répondent aux critères de la certification française Flamme Verte 7 étoiles.



## Le feu de bois, toujours magique

Notre gamme de poêles à bois est composée de différentes familles de produits :

### Flat, Zenith et Classic

Poêles à bois à l'esthétique adaptée aux environnements contemporains, modernes et classiques, personnalisables avec différents accessoires.

### Efrem, Efrem Fly et Efrem Classic

Notre gamme d'inserts à bois à profondeur réduite, à partir de 38 cm. Disponible en différentes tailles.

### Lina et Olga

Nos cuisinières à bois, disponibles en différentes finitions et couleurs, allient le côté concret de la chaleur durable avec le goût des cuisinières traditionnelles.

Les poêles à bois Flat, Zenith et Classic sont disponibles avec ou sans tiroir pour le stockage du bois de chauffage et peuvent être équipés d'un four ou d'un accumulateur de chaleur supplémentaire à diffusion lente.

## Plus d'espace pour votre chaleur



Dimensions de la chambre  
de combustion (Flat, Zenith et Classic)  
W32 x D35 x H45cm

Les poêles à bois Flat, Zenith et Classic possèdent une grande chambre de combustion, qui mesure 32 x 35 x 45 cm et permettent d'utiliser bûches d'une longueur maximale de 35 cm.

Le cadre de la vitre d'épaisseur réduite permet de profiter d'une vue complète de la flamme, afin que vous puissiez jouir d'une flamme encore plus pleine et brillante.

La chambre de combustion est constituée de vermiculite à haute densité et atteint des performances environnementales parmi les meilleures disponibles sur le marché, avec faibles émissions et rendement élevé.

## Convection, ventilation e canalisation (EN OPTION)

Les produits à bois Nobis peuvent être utilisés pour le chauffage par convection, ventilation frontale (optionnelle) et canalisation arrière (optionnelle).

Cette polyvalence vous permettra de bénéficier d'une chaleur naturelle dans une seule pièce, et de chauffer rapidement grâce à une ventilation forcée modulable ou de chauffer plusieurs pièces simultanément.

Les produits à bois Nobis s'adaptent, jour après jour, à vos besoins de chauffage, pour que vous ayez la simplicité du choix au bout des doigts.



Flat avec tiroir



Flat avec porte-bûche



Flat avec porte-bûches et four



Flat avec porte-bûches et accumulateur

## Nouveaux accessoires modulaires

### Tiroir ou Porte - Bûches

Un compartiment pratique pour le stockage des bûches et pour donner à votre maison une touche traditionnelle, ou un tiroir pratique avec un revêtement assorti.

### Four

Un four pratique peut être installé dans la partie supérieure du poêle pour cuisiner vos plats préférés de manière traditionnelle et rehausser la saveur et l'arôme de vos recettes préférées.

### Accumulateur réfractaire

L'accumulateur réfractaire supplémentaire de 75 kg peut emmagasiner de la chaleur lorsque le poêle est allumé et la restituer dans les heures qui suivent son arrêt, ce qui permet de garder la pièce chaude même après plusieurs heures.



**FOUR**  
SAVEURS ET  
ARÔMES DE LA  
CUISINE ITALIENNE



**ACCUMULATEUR  
RÉFRACTAIRE**  
LIBÉRATION LENTE



**TIROIR À OUTILS**  
AVEC REVÊTEMENTS ASSORTIS



**PORTE-BÛCHES OUVERT**  
POUR GARDER LES  
BÛCHES EN VUE

	700.49	800.55*
Puissance thermique nominale	8,5 kW	9,0* kW
Consommation horaire de bois	2,36 kg/h	2,36 kg/h
Rendement	85,6%	85,6%
Sortie de fumées	Ø 150 mm	Ø 150 mm
Poids net	80 kg	80 kg



POT. 10 kW | 10,5 kW\*



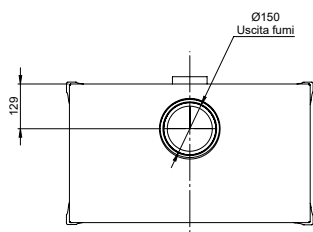
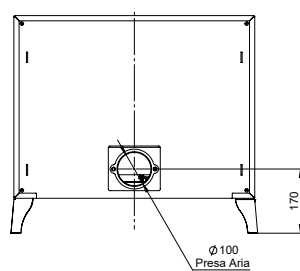
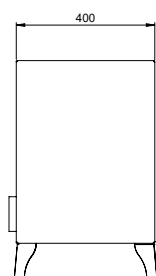
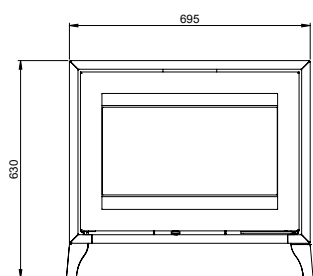
## EFREM CLASSIC 700.49 / 800.55



Modèle	Description	Prix €
<b>Efrem 700.49</b>	Revêtement en acier	<b>2.750,00</b>
<b>Efrem 800.55</b>	Revêtement en acier	<b>2.900,00</b>

EFREM CLASSIC 700.49  
W x D x H  
66 x 40 x 49 cm

EFREM CLASSIC 800.55  
W x D x H  
76 x 40 x 55 cm



\*Dessin technique Efrem Classic 700.49

- Insert à bois à profondeur réduite
- Convection naturelle
- Chambre de combustion en céramique réfractaire
- Prise d'air arrière ou inférieure
- Porte en acier
- Contrôle de l'air primaire et secondaire
- Sortie supérieure des fumées

\*En attente de certification

	8	10
Puissance thermique nominale	7,2 kW	8,8 kW
Consommation horaire de bois	2,4 kg	2,4 kg
Rendement	86,1%	86,1%
Sortie de fumées	Ø 150 mm	Ø 150 mm
Poids net	145 kg	145 kg



POT. 8,5 kW | 10,2 kW

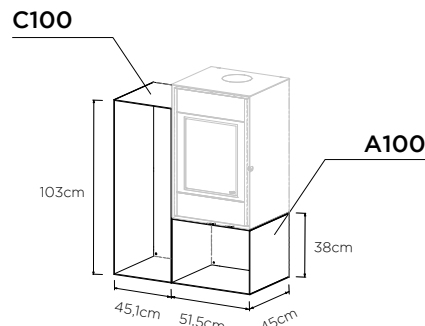
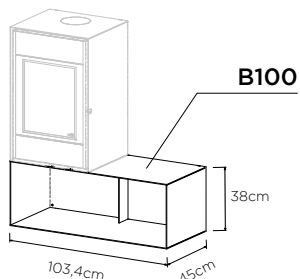
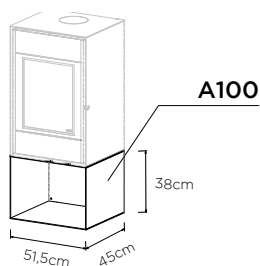


8 | 10

# FLAT 100

Modèle	Description	Prix €
<b>Flat 100</b>	Revêtement en acier	<b>2.370,00</b>

## OPTIONAL

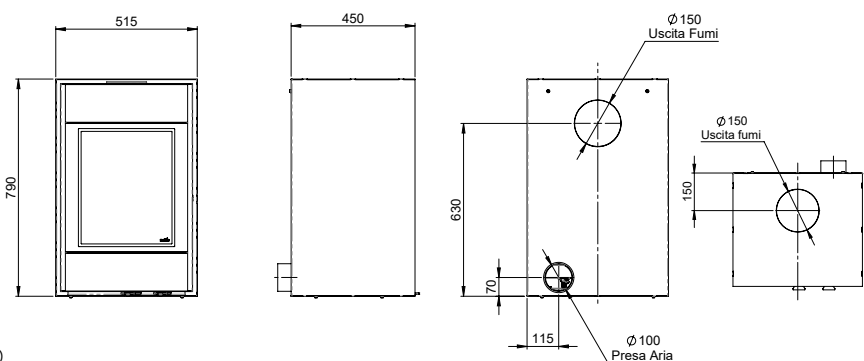


Modèle	Code	Prix €
A100	010-011-0231S_S1	280,00

Modèle	Code	Prix €
B100	010-011-0229S_S1	390,00

Modèle	Code	Prix €
C100	010-011-0234S_S1	370,00
A100	010-011-0231S_S1	280,00

W x D x H  
51 x 49 x 79 cm



- Poêle à bois
- Convection naturelle
- Revêtement en acier
- Vitre à cadre réduit pour une vue dégagée de la flamme.
- Contrôle de l'air primaire, secondaire et tertiaire
- Poignée externe en bois noir

	8	10
Puissance thermique nominale	7,2 kW	8,8 kW
Consommation horaire de bois	2,4 kg	2,4 kg
Rendement	86,1%	86,1%
Sortie de fumées	Ø 150 mm	Ø 150 mm
Poids net	165 kg	165 kg



POT. 8,5 kW | 10,2 kW



8 | 10

# FLAT 300 FLAT 330



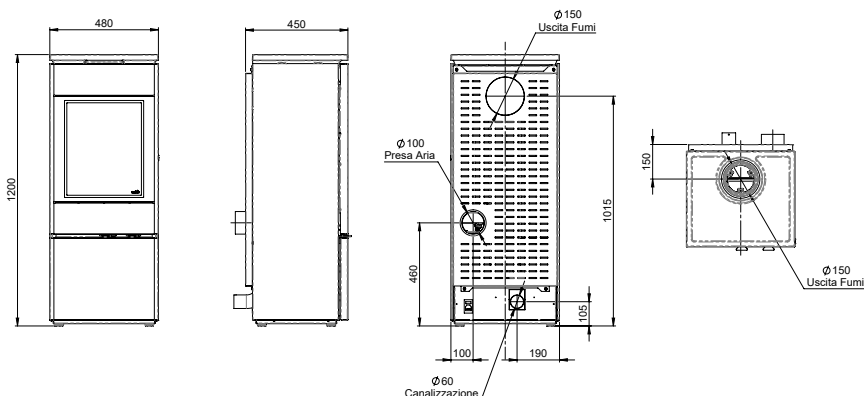
Flat 300 Blanc   Flat 300 Noir   Flat 300 Bronze   Flat 330 Blanc   Flat 330 Noir   Flat 330 Bronze

Modèle	Description	Prix €
<b>Flat 300</b>	Revêtement en acier	<b>2.790,00</b>
<b>Flat 330</b>	Revêtement en acier	<b>2.790,00</b>

## OPTIONAL

Code	Description	Prix €
<b>030-062-0001N-RLANX-00_S2</b>	Plaque de sol en acier noir de 745x700mm	<b>140,00</b>
<b>130-009-0001A-KL+COLORE</b>	Module four	<b>800,00</b>
<b>130-010-0001A-KL+COLORE</b>	Module accumulation	<b>700,00</b>
<b>130-004-0012A_S1</b>	Kit ventilation frontale	<b>230,00</b>
<b>130-004-0013A_S1</b>	Kit canalisation arrière	<b>230,00</b>

W x D x H  
48 x 45 x 120 cm



- Poêle à bois
- Convection naturelle
- Ventilation frontale avec moteur centrifuge 86 m<sup>3</sup>/h ou canalisation arrière Ø60mm (en option)
- Possibilité d'ajouter un accumulateur de chaleur supplémentaire libération lente
- Vitre à cadre réduit pour une vue dégagée de la flamme.
- Contrôle de l'air primaire, secondaire
- Poignée externe en bois noir

	8	10
Puissance thermique nominale	7,2 kW	8,8 kW
Consommation horaire de bois	2,4 kg	2,4 kg
Rendement	86,1%	86,1%
Sortie de fumées	Ø 150 mm	Ø 150 mm
Poids net	165 kg	165 kg



POT. 8,5 kW | 10,2 kW

A+ ENERGY LABEL

7★ FLAMME VERTE

8 | 10

# FLAT 500 FLAT 550



Flat 500  
Gray

Flat 500  
Dark

Flat 500  
Travertino

Flat 550  
Gray

Flat 550  
Dark

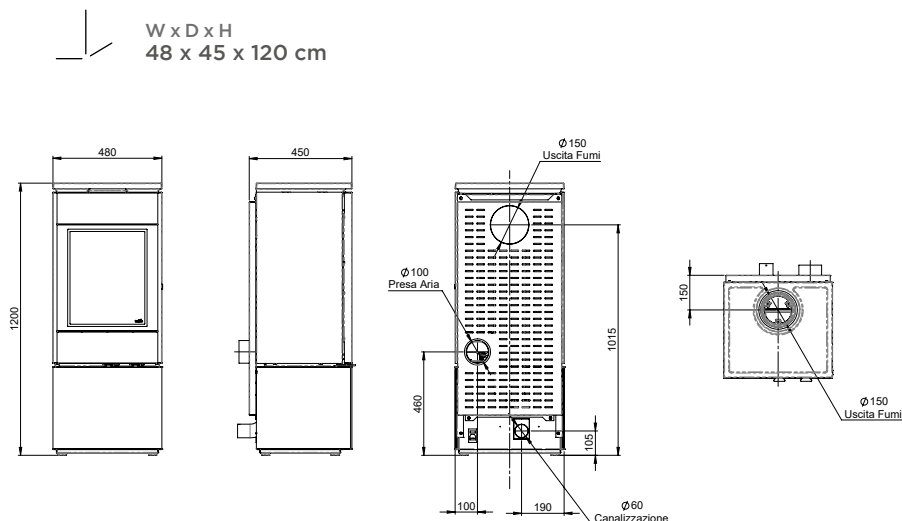
Flat 550  
Travertino

Modèle	Description	Prix €
<b>Flat 500</b>	Revêtement en pierre	<b>2.750,00</b>
<b>Flat 550</b>	Revêtement en pierre	<b>2.750,00</b>

## OPTIONAL

Code	Description	Prix €
<b>030-062-0001N-RLANX-00_S2</b>	Plaque de sol en acier noir de 745x700mm	<b>140,00</b>
<b>130-009-0001A-KLANX-00_S1</b>	Module four	<b>800,00</b>
<b>130-010-0001A-KLANX-00_S1</b>	Module accumulation	<b>700,00</b>
<b>130-004-0012A_S1</b>	Kit ventilation frontale	<b>230,00</b>
<b>130-004-0013A_S1</b>	Kit canalisation arrière	<b>230,00</b>

W x D x H  
48 x 45 x 120 cm



- Poêle à bois
- Convection naturelle
- Ventilation frontale avec moteur centrifuge 86 m<sup>3</sup>/h ou canalisation arrière Ø60mm (en option)
- Possibilité d'ajouter un accumulateur de chaleur supplémentaire libération lente
- Vitre à cadre réduit pour une vue dégagée de la flamme.
- Contrôle de l'air primaire, secondaire
- Poignée externe en bois noir

	8	10
Puissance thermique nominale	7,2 kW	8,8 kW
Consommation horaire de bois	2,4 kg	2,4 kg
Rendement	86,1%	86,1%
Sortie de fumées	Ø 150 mm	Ø 150 mm
Poids net	165 kg	165 kg



POT. 8,5 kW | 10,2 kW

A+ ENERGY LABEL

7★ FLAMME VERTE

8 | 10

## FLAT 700 FLAT 770

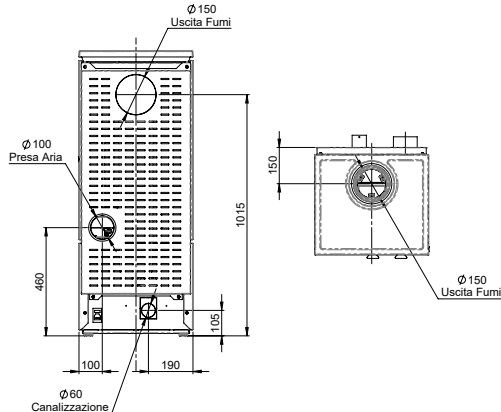
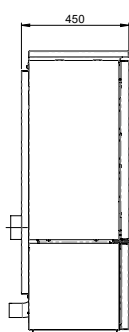
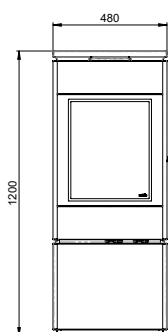


Modèle	Description	Prix €
<b>Flat 700</b>	Revêtement en pierre	<b>2.800,00</b>
<b>Flat 770</b>	Revêtement en pierre	<b>2.800,00</b>

### OPTIONAL

Code	Description	Prix €
<b>030-062-0001N-RLANX-00_S2</b>	Plaque de sol en acier noir de 745x700mm	<b>140,00</b>
<b>130-009-0001A-KLANX-00_S1</b>	Module four	<b>800,00</b>
<b>130-010-0001A-KLANX-00_S1</b>	Module accumulation	<b>700,00</b>
<b>130-004-0012A_S1</b>	Kit ventilation frontale	<b>230,00</b>
<b>130-004-0013A_S1</b>	Kit canalisation arrière	<b>230,00</b>

W x D x H  
48 x 45 x 120 cm



- Poêle à bois
- Convection naturelle
- Ventilation frontale avec moteur centrifuge 86 m<sup>3</sup>/h ou canalisation arrière Ø60mm (en option)
- Possibilité d'ajouter un accumulateur de chaleur supplémentaire libération lente
- Vitre à cadre réduit pour une vue dégagée de la flamme.
- Contrôle de l'air primaire, secondaire
- Poignée externe en bois noir

	8	10
Puissance thermique nominale	7,2 kW	8,8 kW
Consommation horaire de bois	2,4 kg	2,4 kg
Rendement	86,1%	86,1%
Sortie de fumées	Ø 150 mm	Ø 150 mm
Poids net	165 kg	165 kg



POT. 8,5 kW | 10,2 kW

A+ ENERGY LABEL

7★ FLAMME VERTE

8 | 10

# ZENITH 400 ZENITH 440



Zenith 400 Blanc

Zenith 400 Bordeaux

Zenith 400 Gris

Zenith 440 Blanc

Zenith 440 Bordeaux

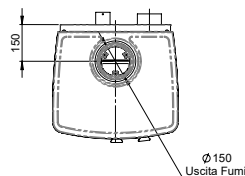
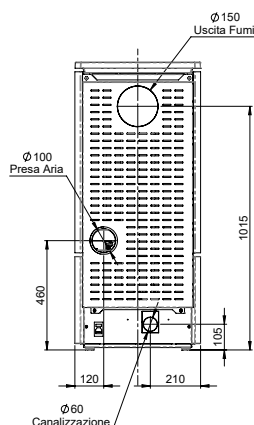
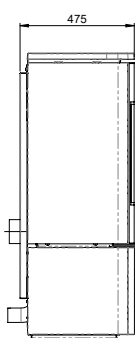
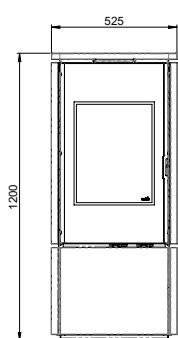
Zenith 440 Gris

Modèle	Description	Prix €
<b>Zenith 400</b>	Revêtement en céramique	<b>3.100,00</b>
<b>Zenith 440</b>	Revêtement en céramique	<b>3.100,00</b>

## OPTIONAL

Code	Description	Prix €
<b>030-062-0001N-RLANX-00_S2</b>	Plaque de sol en acier noir de 745x700mm	<b>140,00</b>
<b>130-009-0002-KLANX-00_S1</b>	Module four	<b>972,00</b>
<b>130-010-0002A-KLANX-00_S1</b>	Module accumulation	<b>864,00</b>
<b>130-004-0012A_S1</b>	Kit ventilation frontale	<b>230,00</b>
<b>130-004-0013A_S1</b>	Kit canalisation arrière	<b>230,00</b>

W x D x H  
53 x 47 x 120 cm



- Poêle à bois
- Convection naturelle
- Ventilation frontale avec moteur centrifuge 86 m<sup>3</sup>/h ou canalisation arrière Ø60mm (en option)
- Possibilité d'ajouter un accumulateur de chaleur supplémentaire libération lente
- Vitre à cadre réduit pour une vue dégagée de la flamme.
- Contrôle de l'air primaire, secondaire
- Poignée externe en bois noir



	8	10
Puissance thermique nominale	7,2 kW	8,8 kW
Consommation horaire de bois	2,4 kg	2,4 kg
Rendement	86,1%	86,1%
Sortie de fumées	Ø 150 mm	Ø 150 mm
Poids net	165 kg	165 kg



POT. 8,5 kW | 10,2 kW

A+ ENERGY LABEL

7★ FLAMME VERTE

8 | 10

## ZENITH 600 ZENITH 660



Zenith 600 Blanc

Zenith 600 Bronze

Zenith 600 Anthracite

Zenith 660 Blanc

Zenith 660 Bronze

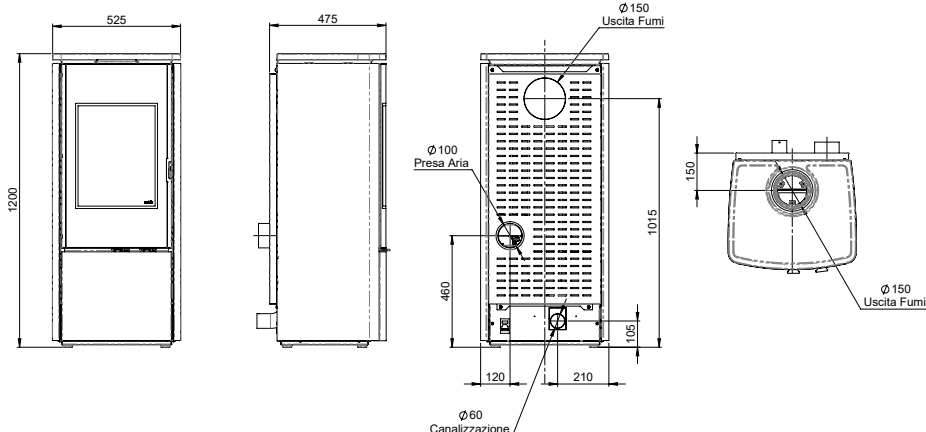
Zenith 660 Anthracite

Modèle	Description	Prix €
<b>Zenith 600</b>	Revêtement en acier	<b>2.850,00</b>
<b>Zenith 660</b>	Revêtement en acier	<b>2.850,00</b>

### OPTIONAL

Code	Description	Prix €
<b>030-062-0001N-RLANX-00_S2</b>	Plaque de sol en acier noir de 745x700mm	<b>140,00</b>
<b>130-009-0002A-KL+COLORE</b>	Module four	<b>972,00</b>
<b>130-010-0002A-KL+COLORE</b>	Module accumulation	<b>864,00</b>
<b>130-004-0012A_S1</b>	Kit ventilation frontale	<b>230,00</b>
<b>130-004-0013A_S1</b>	Kit canalisation arrière	<b>230,00</b>

W x D x H  
53 x 47 x 120 cm



- Poêle à bois
- Convection naturelle
- Ventilation frontale avec moteur centrifuge 86 m<sup>3</sup>/h ou canalisation arrière Ø60mm (en option)
- Possibilité d'ajouter un accumulateur de chaleur supplémentaire libération lente
- Vitre à cadre réduit pour une vue dégagée de la flamme.
- Contrôle de l'air primaire, secondaire
- Poignée externe en bois noir

	8	10
Puissance thermique nominale	7,2 kW	8,8 kW
Consommation horaire de bois	2,4 kg	2,4 kg
Rendement	86,1%	86,1%
Sortie de fumées	Ø 150 mm	Ø 150 mm
Poids net	165 kg	165 kg



POT. 8,5 kW | 10,2 kW

A+ ENERGY LABEL

7★ FLAMME VERTE

8 | 10

# ZENITH 800 ZENITH 880



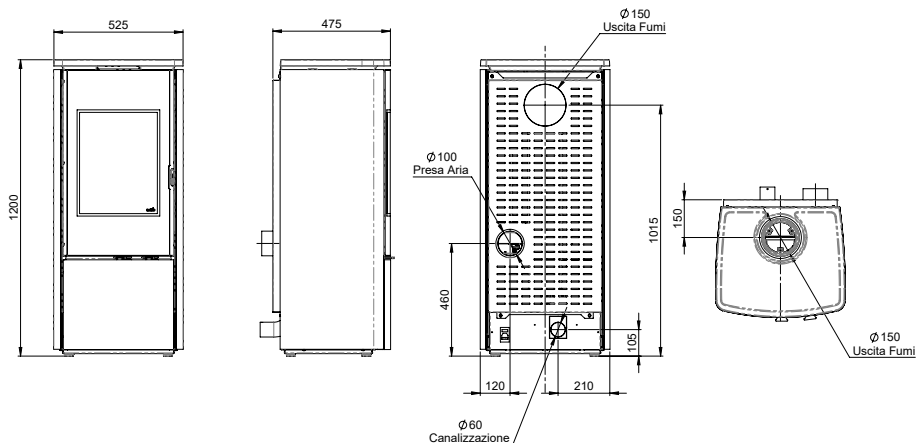
Zenith 800 Carbon look    Zenith 800 Black    Zenith 800 Wengé    Zenith 880 Carbon look    Zenith 880 Black    Zenith 880 Wengé

Modèle	Description	Prix €
<b>Zenith 800</b>	Revêtement en vitre	<b>3.350,00</b>
<b>Zenith 880</b>	Revêtement en vitre	<b>3.350,00</b>

## OPTIONAL

Code	Description	Prix €
<b>030-062-0001N-RLANX-00_S2</b>	Plaque de sol en acier noir de 745x700mm	<b>140,00</b>
<b>130-009-0002A-KG+COLORE</b>	Module four	<b>900,00</b>
<b>130-010-0002A-KG+COLORE</b>	Module accumulation	<b>800,00</b>
<b>130-004-0012A_S1</b>	Kit ventilation frontale	<b>230,00</b>
<b>130-004-0013A_S1</b>	Kit canalisation arrière	<b>230,00</b>

W x D x H  
53 x 47 x 120 cm



- Poêle à bois
- Convection naturelle
- Ventilation frontale avec moteur centrifuge 86 m<sup>3</sup>/h ou canalisation arrière Ø60mm (en option)
- Possibilité d'ajouter un accumulateur de chaleur supplémentaire libération lente
- Vitre à cadre réduit pour une vue dégagée de la flamme.
- Contrôle de l'air primaire, secondaire
- Poignée externe en bois noir

	8	10
Puissance thermique nominale	7,2 kW	8,8 kW
Consommation horaire de bois	2,4 kg	2,4 kg
Rendement	85%	86,1%
Sortie de fumées	Ø 150 mm	Ø 150 mm
Poids net	165 kg	165 kg



POT. 8,5 kW | 10,2 kW



8 | 10

# CLASSIC 200 CLASSIC 220



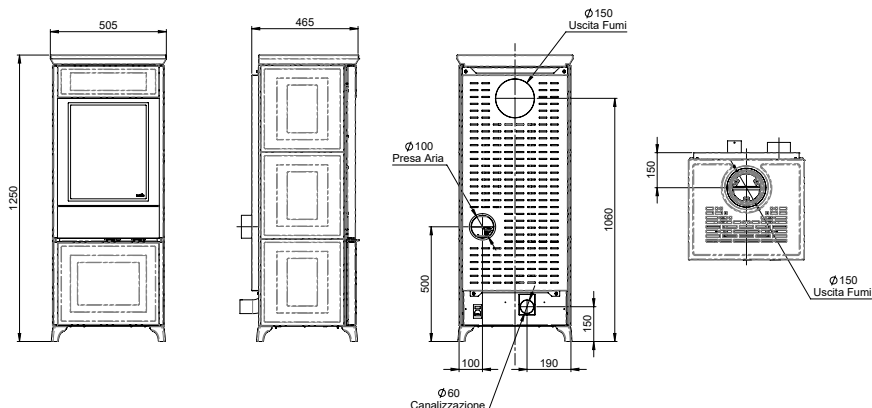
Classic 200 Blanc    Classic 200 Bordeaux    Classic 200 Gris    Classic 220 Blanc    Classic 220 Bordeaux    Classic 220 Gris

Modèle	Description	Prix €
<b>Classic 200</b>	Revêtement en céramique	<b>3.100,00</b>
<b>Classic 220</b>	Revêtement en céramique	<b>3.100,00</b>

## OPTIONAL

Code	Description	Prix €
<b>030-062-0001N-RLANX-00_S2</b>	Plaque de sol en acier noir de 745x700mm	<b>140,00</b>
<b>130-009-0003A-KC+COLORE</b>	Module four	<b>900,00</b>
<b>130-010-0003A-KC+COLORE</b>	Module accumulation	<b>800,00</b>
<b>130-004-0014A_S2</b>	Kit ventilation frontale	<b>230,00</b>
<b>130-004-0013A_S1</b>	Kit canalisation arrière	<b>230,00</b>

W x D x H  
53 x 47 x 120 cm



- Poêle à bois
- Convection naturelle
- Ventilation frontale avec moteur centrifuge 86 m<sup>3</sup>/h ou canalisation arrière Ø60mm (en option)
- Possibilité d'ajouter un accumulateur de chaleur supplémentaire libération lente
- Vitre à cadre réduit pour une vue dégagée de la flamme.
- Contrôle de l'air primaire, secondaire
- Poignée externe en bois noir

	700.49	800.49*	900.49*
Puissance thermique nominale	8,5 kW	9,0* kW	9,5* Kw
Consommation horaire de bois	2,36 kg/h	2,36 kg/h	2,36 kg/h
Rendement	85,6%	85,6%	85,6%
Sortie de fumées	Ø 150 mm	Ø 150 mm	Ø 150 mm
Poids net	80 kg	80 kg	80 kg



POT. 10 kW | 10,5 kW\* | 11 kW\*



## EFREM 700.49 / 800.49 / 900.49



↔ L 66cm ↑ H 49cm   ↔ L 76cm ↑ H 49cm   ↔ L 86cm ↑ H 49cm

Modèle	Description	Prix €
<b>Efrem 700.49</b>	Revêtement en acier	2.190,00
<b>Efrem 800.49</b>	Revêtement en acier	2.550,00
<b>Efrem 900.49</b>	Revêtement en acier	2.800,00

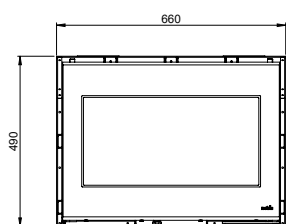
### OPTIONAL

Code	Description	Prix €
130-011-0004A	Cadre de compensation 25mm 4 côtés	145,00
130-011-0003A	Cadre de compensation 25mm 3 côtés	125,00
130-011-0005A	Cadre de compensation 50mm 4 côtés	155,00
130-011-0006A	Cadre de compensation 50mm 3 côtés	135,00
130-006-0002A	Support pour l'insert	356,00
130-004-0015A_S1	Kit de ventilation ou de canalisation (profondeur totale de l'insert : 45 cm)	240,00
070-007-0010_S1	Unité de commande tactile pour le contrôle du ventilateur	150,00

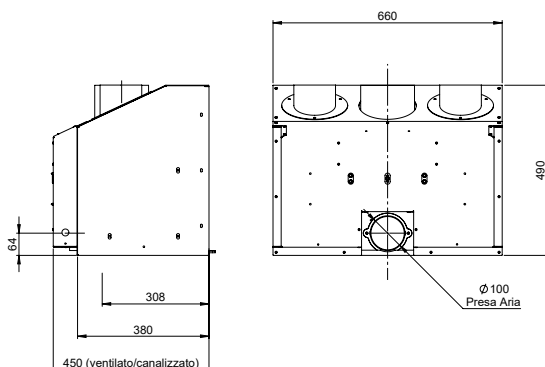
EFREM 700.49  
W x D x H  
66 x 38 x 49 cm

EFREM 800.49  
W x D x H  
76 x 38 x 49 cm

EFREM 900.49  
W x D x H  
86 x 38 x 49 cm



Dessin technique Efrem 700.49



- Insert à bois à profondeur réduite, seulement 38 cm
- Convection naturelle
- Ventilation frontale avec moteur tangentiel 255 m<sup>3</sup>/h entièrement désactivable (en option)
- Double canalisations supérieure de 120 mm de diamètre (en option)
- Chambre de combustion en céramique réfractaire
- Prise d'air arrière ou inférieure
- Porte en verre
- Contrôle de l'air primaire et secondaire
- Sortie supérieure des fumées

	700.55	800.55*	900.55*
Puissance thermique nominale	8,5 kW	9,0* kW	9,5* Kw
Consommation horaire de bois	2,36 kg/h	2,36 kg/h	2,36 kg/h
Rendement	85,6%	85,6%	85,6%
Sortie de fumées	Ø 150 mm	Ø 150 mm	Ø 150 mm
Poids net	80 kg	80 kg	80 kg



POT. 10 kW | 10,5 kW\* | 11 kW\*



## EFREM 700.55 / 800.55 / 900.55



↔ L 66cm ↓ H 55cm   ↔ L 76cm ↓ H 55cm   ↔ L 86cm ↓ H 55cm

Modèle	Description	Prix €
<b>Efrem 700.55</b>	Revêtement en acier	<b>2.400,00</b>
<b>Efrem 800.55</b>	Revêtement en acier	<b>2.650,00</b>
<b>Efrem 900.55</b>	Revêtement en acier	<b>2.950,00</b>

### OPTIONAL

Code	Description	Prix €
130-011-0004A	Cadre de compensation 25mm 4 côtés	<b>145,00</b>
130-011-0003A	Cadre de compensation 25mm 3 côtés	<b>125,00</b>
130-011-0005A	Cadre de compensation 50mm 4 côtés	<b>155,00</b>
130-011-0006A	Cadre de compensation 50mm 3 côtés	<b>135,00</b>
130-006-0002A	Support pour l'insert	<b>356,00</b>
130-004-0015A_S1	Kit de ventilation ou de canalisation (profondeur totale de l'insert : 45 cm)	<b>240,00</b>
070-007-0010_S1	Unité de commande tactile pour le contrôle du ventilateur	<b>150,00</b>

EFREM 700.55  
W x D x H  
66 x 38 x 55 cm

EFREM 800.55  
W x D x H  
76 x 38 x 55 cm

EFREM 900.55  
W x D x H  
86 x 38 x 55 cm

- Insert à bois à profondeur réduite, seulement 38 cm
- Convection naturelle
- Ventilation frontale avec moteur tangentiel 255 m<sup>3</sup>/h entièrement désactivable (en option)
- Double canalisations supérieure de 120 mm de diamètre (en option)
- Chambre de combustion en céramique réfractaire
- Prise d'air arrière ou inférieure
- Porte en verre
- Contrôle de l'air primaire et secondaire
- Sortie supérieure des fumées

	700.49	800.55*
Puissance thermique nominale	8,5 kW	9,0* kW
Consommation horaire de bois	2,36 kg/h	2,36 kg/h
Rendement	85,6%	85,6%
Sortie de fumées	Ø 150 mm	Ø 150 mm
Poids net	80 kg	80 kg



POT. 10 kW | 10,5 kW\*



## EFREM FLY 700.49 / 800.55



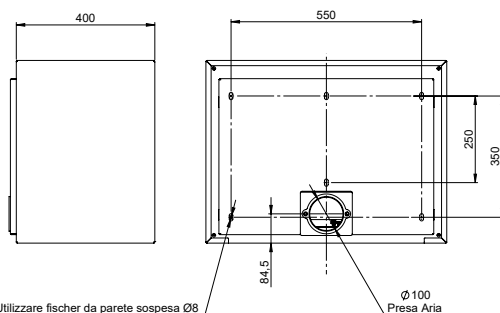
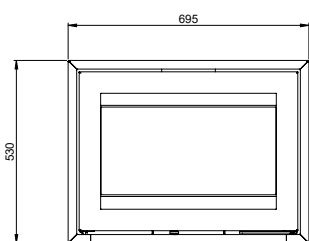
↔ L 66cm ↓ H 49cm

↔ L 76cm ↓ H 55cm

Modèle	Description	Prix €
<b>Efrem Fly 700.49</b>	Revêtement en acier	<b>2.680,00</b>
<b>Efrem Fly 800.55</b>	Revêtement en acier	<b>2.850,00</b>

EFREM FLY 700.49  
W x D x H  
66 x 40 x 49 cm

EFREM FLY 800.55  
W x D x H  
76 x 40 x 55 cm



Dessin technique Efrem Fly 700.49

- Cheminées à bois à profondeur réduite
- Convection naturelle
- Chambre de combustion en céramique réfractaire
- Prise d'air arrière ou inférieure
- Porte en verre
- Contrôle de l'air primaire et secondaire
- Sortie supérieure des fumées



	80	90
Puissance thermique nominale	9,5 Kw	9,5 Kw
Consommation horaire de bois	2,61 kg/h	2,61 kg/h
Rendement	85,8 %	85,8 %
Sortie de fumées	Ø 130 mm	Ø 130 mm
Poids net	205 kg	205 kg

POT. 11,2 kW



# LINA 80 / 90

Maiolica

Gres



Blanc

Bordeaux

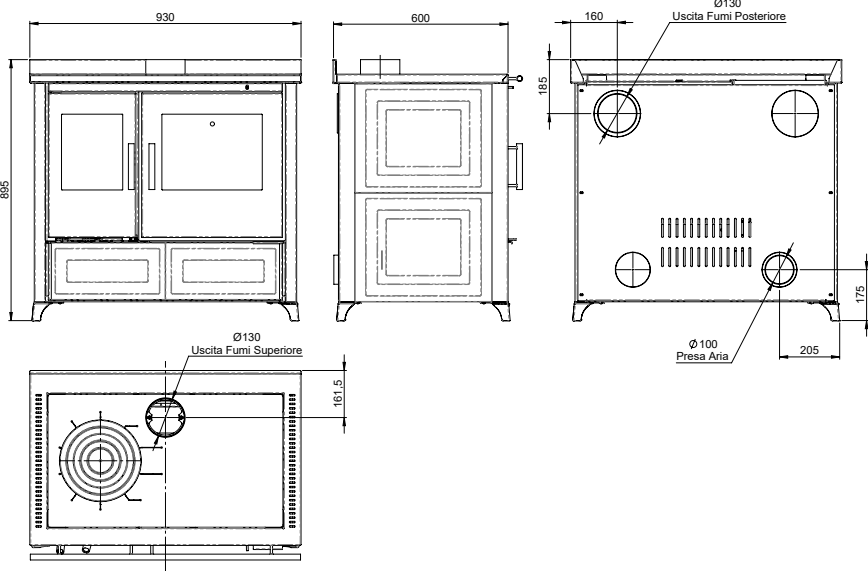
Grey

Dark

Modèle	Description	Prix €
<b>Lina 80 Gres</b>	Revêtement en pierre	<b>2.850,00</b>
<b>Lina 90 Gres</b>	Revêtement en pierre	<b>2.990,00</b>
<b>Lina 90 Maiolica</b>	Revêtement en céramique	<b>3.140,00</b>

LINA 80  
L x P x H  
83 x 60 x 85 cm

LINA 90  
L x P x H  
93 x 60 x 85 cm



- Cuisinière à bois 7 étoiles.
- Convection naturelle.
- Plateau en acier poli avec anneaux en fonte.
- Chambre de combustion de 49 cm de profondeur en béton réfractaire.
- Tiroir à cendres amovible.
- Revêtement réfractaire.
- Four en acier inoxydable 40L.
- Grand compartiment de rangement.
- Diamètre de la sortie supérieure des fumées 130 mm.



	80	90
Puissance thermique nominale	9,5 Kw	9,5 Kw
Consommation horaire de bois	2,61 kg/h	2,61 kg/h
Rendement	85,8 %	85,8 %
Sortie de fumées	Ø 130 mm	Ø 130 mm
Poids net	205 kg	205 kg

POT. 11,2 kW



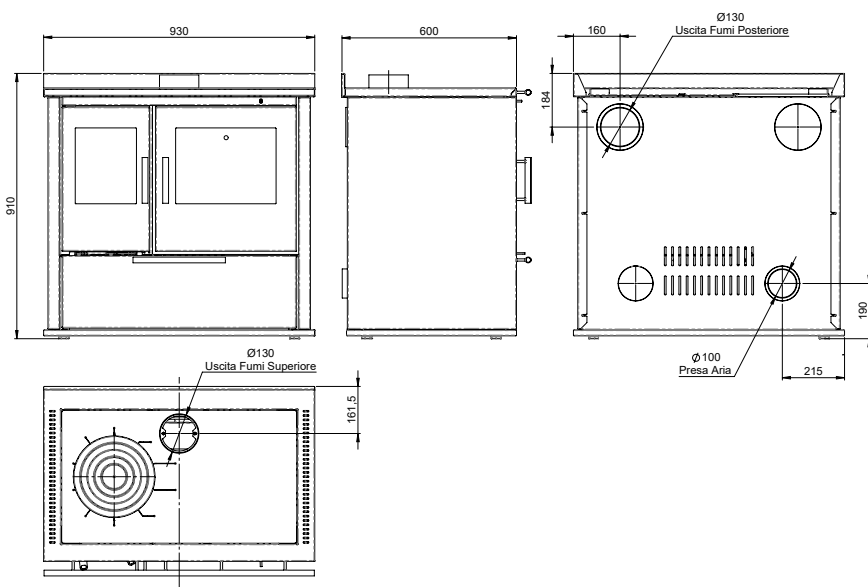
# OLGA 80 / 90



Modèle	Description	Prix €
<b>Olga 80</b>	Revêtement en acier	<b>2.800,00</b>
<b>Olga 90</b>	Revêtement en acier	<b>2.970,00</b>

OLGA 80  
W x D x H  
83 x 60 x 85 cm

OLGA 90  
W x D x H  
93 x 60 x 85 cm



- Cuisinière à bois 7 étoiles.
- Convection naturelle.
- Plateau en acier poli avec anneaux en fonte.
- Chambre de combustion de 49 cm de profondeur en béton réfractaire.
- Tiroir à cendres amovible.
- Revêtement réfractaire.
- Four en acier inoxydable 40L.
- Grand compartiment de rangement.
- Diamètre de la sortie supérieure des fumées 130 mm.







Toutes les informations techniques et les traductions de ce catalogue sont fournies à titre exclusivement indicatif. En outre, les rendements, m<sup>3</sup> et kW se réfèrent dans tous les cas aux essais de laboratoire et peuvent donc varier selon les différentes installations.

La société se réserve le droit d'apporter des modifications à tout moment et sans préavis.  
Les couleurs sont uniquement indicatives.

  
YOUR STOVE, OUR PASSION



via Kupfer, 31  
25036 Palazzolo sull'Oglio (BS)

[www.nobisfire.it](http://www.nobisfire.it)

**nobis**  
YOUR STOVE, OUR PASSION